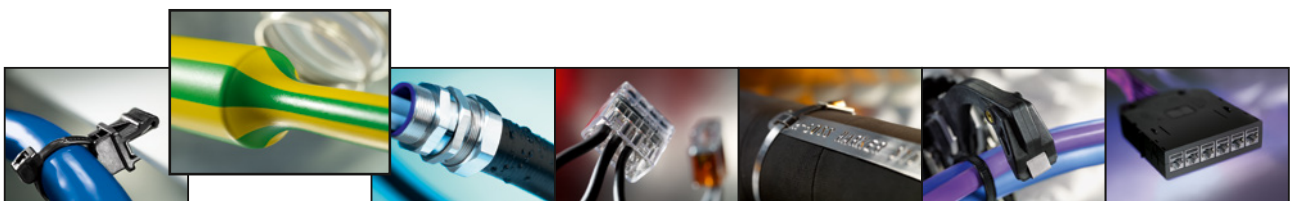


RMS manson pentru reparat cablu

Pentru reparatii rapide si sigure in amplasament





Izolatie

Tub termocontractibil

Manșoane termocontractibile pentru reparare cabluri

• RMS

Manșoanele RMS sunt înfășurate în jurul cablului și închise cu un canal de oțel. Interiorul manșonului este căptușit cu un adeziv și etanșează efectiv cablul după contractare. Manșoanele RMS asigură o izolație rapidă, rezistentă la apă și fiabilă.

Caracteristici și avantaje

- Reparare rapidă, rezistentă la umiditate și permanentă a mantalelor cablurilor
- Numai 6 mărimi pentru o gamă largă de diametre a cablurilor: de la 15 până la 160 mm
- Disponibile în 4 lungimi standard și disponibile de asemenea în lungimi personalizate.
- Fiecare kit RMS este gata pentru utilizare și este livrat cu foaie de instrucțiuni, bandă abrazivă și săculeț de curățare.
- Piesa de închidere metalică este executată din oțel inoxidabil 316 pentru rezistența generală contra coroziunii.
- Rezistent la intemperii și fără halogen
- Punctele din TCP (vopsea termo-cromatică) indică faptul că manșonul a fost încălzit suficient

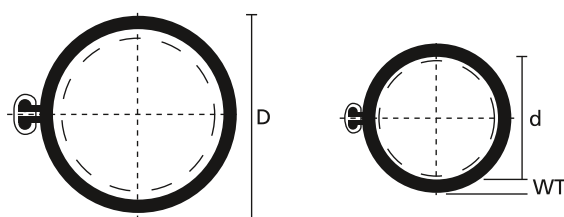


Manșoane de înfășurat RMS pentru repararea rapidă și sigură a cablului pe șantier.



RMS: Manșon de reparare, element închidere din oțel, bandă abrazivă, săculeț de curățare, foaie de instrucțiuni.

MATERIAL	Poliiolefină, cu legătură chimică încrucișată (PO-X)
Coeficient contractare	până la 4,5:1
În funcțiune Temperatură	-40 °C până la +120 °C
Temperatură contractare	+110 °C
Temperatură topire adeziv	+105 °C
Modificare longitudinală după contractare	-10% max.
Stabilitate dielectric	30 kV/mm
Inflamabilitate	nu întârzie flacăra

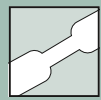


Manșon pentru reparare cabluri RMS cu adeziv

TIP	Livrat Ø D min.	Recup. Ø d max.	Perete (WT)	Adecvat pentru Cablu Ø de la/până la	Lungime (L)	Culoare	Nr. Articol
RMS 43-10	43,0	10,0	2,30	15 - 35	250,0	Negru (BK)	450-20000
	43,0	10,0	2,30	15 - 35	500,0	Negru (BK)	450-20001
	43,0	10,0	2,30	15 - 35	750,0	Negru (BK)	450-20004
	43,0	10,0	2,30	15 - 35	1.000,0	Negru (BK)	450-20002
RMS 52-15	52,0	15,0	2,30	20 - 45	250,0	Negru (BK)	450-20010
	52,0	15,0	2,30	20 - 45	500,0	Negru (BK)	450-20011
	52,0	15,0	2,30	20 - 45	750,0	Negru (BK)	450-20014
	52,0	15,0	2,30	20 - 45	1.000,0	Negru (BK)	450-20012

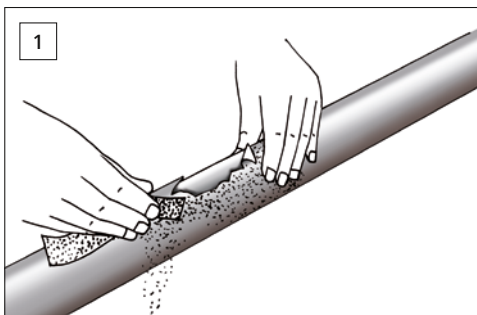
Toate dimensiunile în mm. Supus modificărilor tehnice.

Cantitatea minima de comanda (MOQ) poate diferi de cantitatea impachetata.

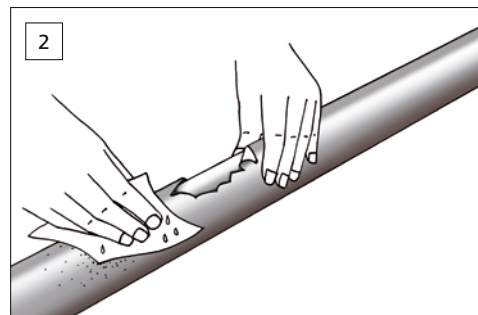


TIP	Livrat Ø D min.	Recup. Ø d max.	Perete (WT)	Adecvat pentru Cablu Ø de la/până la	Lungime (L)	Culoare	Nr. Articol
RMS 76-22	76,0	22,0	2,50	28 - 65	500,0	Negru (BK)	450-20021
	76,0	22,0	2,50	28 - 65	750,0	Negru (BK)	450-20024
	76,0	22,0	2,50	28 - 65	1.000,0	Negru (BK)	450-20022
RMS 100-30	100,0	30,0	2,54	35 - 85	500,0	Negru (BK)	450-20030
	100,0	30,0	2,54	35 - 85	1.000,0	Negru (BK)	450-20031
RMS 139-38	139,0	38,0	2,77	45 - 120	1.000,0	Negru (BK)	450-20041
RMS 185-55	185,0	55,0	2,74	65 - 160	1.000,0	Negru (BK)	450-20050

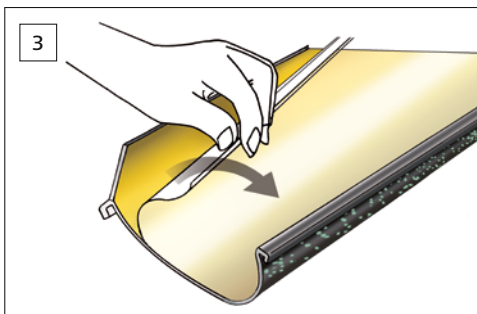
Toate dimensiunile în mm. Supus modificărilor tehnice.
Cantitatea minima de comanda (MOQ) poate diferi de cantitatea impachetata.



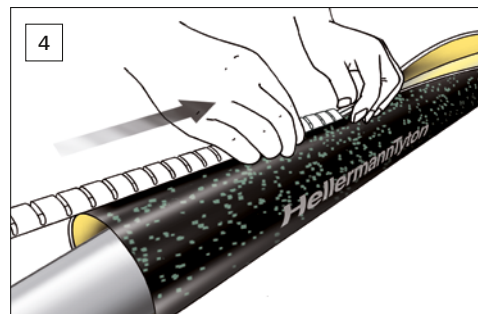
Pentru buna etanșare frecați mantaua cablului defect cu bandă de pânză abrazivă.



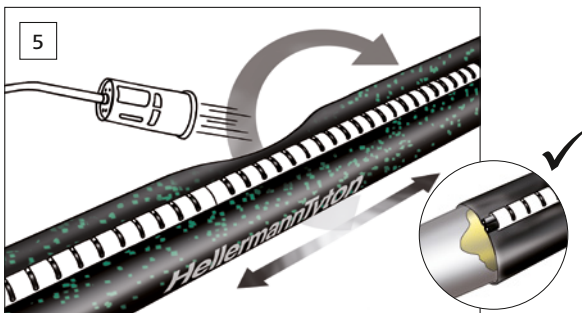
Degreșați și curățați mantaua cablului cu țesătura de curățare din plic.



Dezlipiți folia protectoare a stratului adeziv de pe partea interioară a manșonului.



Așezați manșonul în jurul cablului. Instalați canalul de închidere din oțel peste profilele înălțate ale manșonului și centrați manșonul peste zona deteriorată.



Folositi vârful galben al flăcării unei lămpi cu propan adecvată. Începe încălzirea în zona canalului de metal prima dată, pentru aproximativ o jumătate de minut. Apoi, începe contractarea manșonului de la centrul lucrând cu flacăra de jur împrejur, pentru a aplica uniform căldura pe toate părțile. Păstrați flacăra în mișcare, pentru a evita arderea. După ce partea centrală s-a contractat, lucrează cu flacăra spre un capăt al manșonului, apoi la capătul opus.



Pentru a determina dacă manșonul a fost contractat complet, mai ales pe partea din spate și inferioară a manșonului, verificați dacă toate punctele TCP au dispărut și dacă puțin adeziv curge de la ambele capete.



HellermannTyton

HellermannTyton GmbH
Rennbahnweg 65
1220 Wien
Tel: +43 (0) 1 259 99 55
Fax: +43 (0) 1 259 99 11
E-Mail: office@HellermannTyton.at
www.HellermannTyton.at