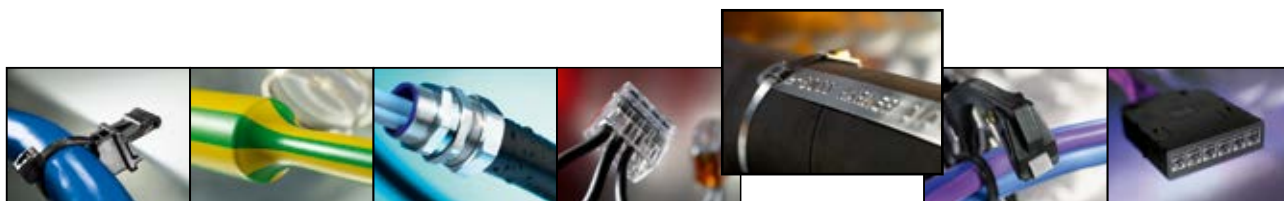




M-BOSS Compact

Profesionální řešení označování pro náročná prostředí





Systemy označování

Označování pro náročná prostředí

System ražení nerezové oceli

• M-BOSS Compact

Tiskárna M-BOSS Compact je tiché embosovací zařízení kovových štítků se snadnou obsluhou a malým pracovním půdorysem. Tato tiskárna nabízí snadnou instalaci a obsluhu a vyžaduje pouze standardní napájecí napětí a PC. Texty se vytvářejí v programu Tagprint Pro 3.0. K vytváření tiskových úloh stačí pouze otevřít jednoduchý program.

Zdokonalený systém chlazení nyní zaručuje nepřetržitý provoz v rozsahu 8-10 hodin.

Štítky se připevňují k potrubím a kabelům pomocí stahovacích pásků MBT o šířce 4,6 mm a ruční utahovací pistole MK9SST.

Vlastnosti a přednosti

- Malá razička kovových štítků se snadnou obsluhou
- Tichá embosovací mechanika vhodná do výrobních a kancelářských prostředí
- První štítek vyrazíte do jedné minuty po spuštění.
- Razičí znaky byly testovány na odolnost 1,5 miliónů ražeb na každý z nich.
- Zdokonalené systémy chlazení umožňují 8-10 hodin nepřetržitého tisku.
- Tiskové úlohy usnadníte pomocí štítkovacího softwaru Tagprint Pro 3.0 s uloženými šablonami.
- Napájení ze standardní elektrické sítě
- Organizér je schopen spravovat výstup z tiskárny (UNS: 544-21000), zvyšuje hmotnost tiskárny na 45kg
- Tiskárna je dodávána s následující sadou 45 kusů 4mm znaků:
- Znaky: A B C D E F G H I J K L M N O P Q R S T U V W X Y Z
- Číslice: 0 1 2 3 4 5 6 7 8 9
- Symboly: & - / . , ' Ä Ö Ü

| TYP | Obsah balení | Číslo artiklu |
|----------------|--------------|---------------|
| M-BOSS Compact | 1 | 544-20000 |

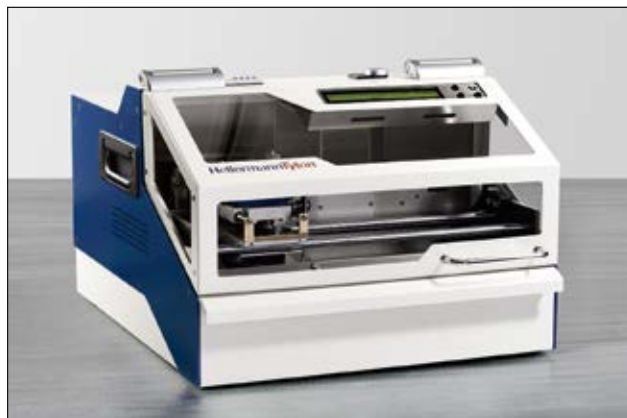
Všechny rozměry v mm. Podléhající technickým změnám.
Minimální objednávací množství (MOQ) se může lišit od obsahu balení.

• M-BOSS Compact a Organizér

System M-BOSS Compact a Organizér nabízí přidanou hodnotu nezávislého úložného systému s tiskovou jednotkou. Jde o karuselový třídící systém 10 nádobek, který lze naprogramovat na ukládání jednotlivých štítků nebo předdefinovaných sad. Znamená to, že uživatelům se dostává flexibility způsobu práce s tiskovým výstupem. Do jednoduché vstupní obrazovky v horní části stroje se zadává počet kusů na každou nádobku v karuselu. Zásuvka karuselu při otevření sahá do vzdálenosti 430 mm od přední strany tiskárny.

Vlastnosti a přednosti

- Možnost definování způsobu organizování vytištěných štítků
- Karuselový systém pod tiskárnou obsahuje 10 vyjímatelných nádobek na štítky.
- Díky flexibilnímu výstupu lze do každé nádoby odesílat všechny štítky nebo jejich nastavený počet.
- Nádobka má kapacitu 40 štítků



Tiché a odolné embosovací zařízení kovových štítků se snadnou obsluhou.

Patentováno

| | |
|---------------------|------------------------------|
| Způsob tisku | Ražení |
| Napájení | 110 V AC - 240 V AC 50/60 Hz |
| Doba cyklu | 1 sekunda na znak |
| Rozhraní tiskárny | USB 2.0 |
| Systémové požadavky | MS Windows XP, W7 |
| Rozměry | 480 mm x 360 mm x 570 mm |
| Hmotnost (kg) | 41 kg |
| Specifikace | CE |

RoHS



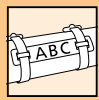
1,5 miliónu ražeb každého znaku bez údržby



Jednoduché řešení správy vašeho tiskového výstupu.

| TYP | Obsah balení | Číslo artiklu |
|------------------------------|--------------|---------------|
| M-BOSS Compact and Organiser | 1 | 544-21000 |

Všechny rozměry v mm. Podléhající technickým změnám.
Minimální objednávací množství (MOQ) se může lišit od obsahu balení.



System ražení nerezové oceli

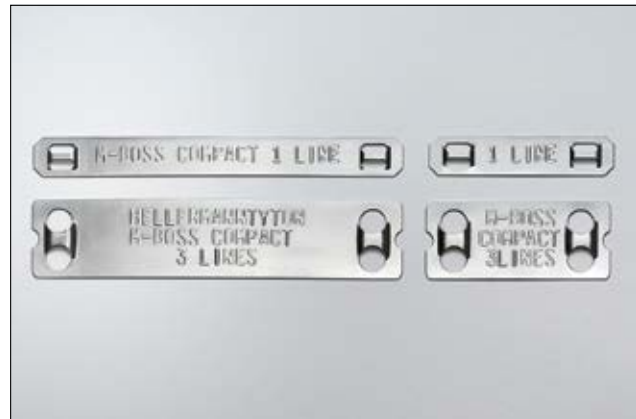
• M-BOSS Compact Štítky

Štítky M-BOSS Marker se používají ve všech oblastech s výskytem nepříznivých mechanických nebo chemických podmínek, například na ropných plošinách, při výrobě lodí, v petrochemickém průmyslu, v důlním průmyslu, v podzemí nebo u sloupů vysílačů rozhlasu nebo mobilních sítí, kde je trvanlivost značení kriticky důležitá.

Zvýšený povrch embosovaného výtisku zaručuje, že text zůstává čitelný i po překrytí štítku nečistotou, masnotou nebo lakem. Fyzické vlastnosti kovu a výška embosované značky dovolují uživatelům odstranit z povrchu přebytečné vrstvy laku nebo masnoty pomocí tvrdého nebo kovového kartáče bez narušení integrity textu.

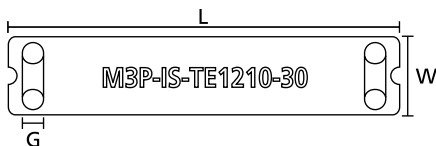
Vlastnosti a přednosti

- Zvýšené znaky zaručují viditelnost textu i při jeho zakrytí prachem, nečistotami, masnotou nebo olejem.
- Druh nerezové oceli SS316 je vhodný do náročných prostředí.
- Štítky jsou navrženy pro použití stahovacími páskami z nerezové oceli o šířce 4,6 mm.
- Stahovací pásky aplikujte pomocí MK9SST.



Široká škála formátů kovových štítků vyhovující vašim potřebám.

| | |
|-------------------------|---------------------------------|
| MATERIÁL | Nerezová ocel typ SS316 (SS316) |
| Provozní teplota | -80 °C až +538 °C |



| TYP | Max. šířka pásku (G) | Počet řádek | Znaky na řádku | Počet znaků | Šířka (W) | Délka (L) | Obsah balení | Číslo artiklu |
|------------------|----------------------|-------------|----------------|-------------|-----------|-----------|--------------|---------------|
| MBML10X45 | 4,6 | 1 | 8 | 8 | 10,0 | 45,0 | 1000 | 544-80101 |
| MBML10X90 | 4,6 | 1 | 23 | 23 | 10,0 | 90,0 | 500 | 544-80102 |
| MBML20X45 | 4,6 | 3 | 8 | 24 | 20,0 | 45,0 | 1000 | 544-80201 |
| MBML20X90 | 4,6 | 3 | 23 | 69 | 20,0 | 90,0 | 500 | 544-80202 |

Všechny rozměry v mm. Podléhající technickým změnám.
Minimální objednávkové množství (MOQ) se může lišit od obsahu balení.



Štítky navrženy na odolávání podmínkám nejnáročnějších prostředí.



HellermannTyton

HellermannTyton GmbH
Rennbahnweg 65
1220 Wien
Tel: +43 (0) 1 259 99 55
Fax: +43 (0) 1 259 99 11
E-Mail: office@HellermannTyton.at
www.HellermannTyton.at