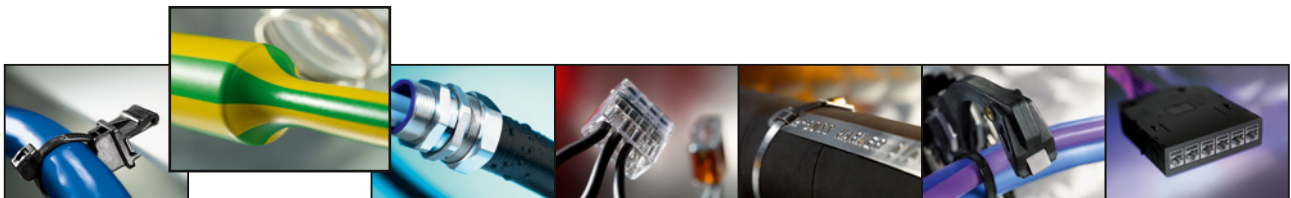




Opravná smrštiteľná manžeta RMS

Pro rychlé, trvalé a bezpečné opravy poškozených izolací kabelů





Teplem smrštitelné opravné manžety

• RMS

Manžety RMS jsou omotány okolo kabelu a uzavřeny ocelovým perem. Vnitřek manžety je opatřen lepicí výstelkou, která zajišťuje účinné utěsnění kabelu po smrštění. Manžety RMS poskytují rychlou, vodotěsnou a spolehlivou izolaci.

Vlastnosti a přednosti

- Rychlá, trvalá a proti vlhkosti odolná oprava plášťů kabelů
- Pouze 6 velikostí pro širokou škálu průměrů kabelu: od 15 mm do 160 mm
- K dispozici ve 4 standardních délkách i v délkách na přání.
- Každá sada RMS je připravena k použití a je dodávána s návodem k použití, brusnou pásovinou a čistícím sáčkem.
- Ocelový závěr je vyroben z nerezové oceli 316 poskytující vysokou celkovou odolnost proti korozi.
- Odolnost proti povětrnostním vlivům a bezhalogenové provedení
- Body TCP (termochromatického laku) dokládají dostatečné zahřátí manžety

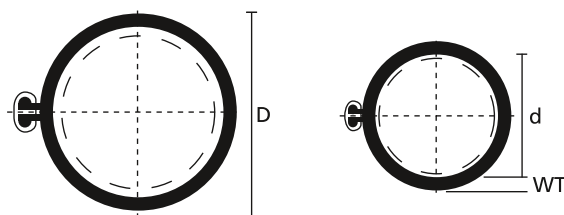


Opravné manžety RMS pro rychlou, spolehlivou a bezpečnou opravu kabelu na místě.



RMS: Opravná manžeta, ocelová spona, brusné plátno, sáček s čistidlem, návod.

MATERIÁL	Polyolefin, chemicky zesíťovaný (PO-X)
Poměr smrštění	až do 4,5:1
Provozní teplota	-40 °C až +120 °C
Min. teplota smrštění	+110 °C
Teplota tavení lepidla	+105 °C
Podélná změna po smrštění	-10% max.
Dielektrická pevnost	30 kV/mm
Hořlavost	nezhašený



Opravná manžeta RMS s lepidlem

TYP	D min. Ø před smrštěním	D. max. Ø po smrštění	Tl. Stěny (WT)	Vhodné pro kabely Ø od/do	Délka (L)	Barva	Číslo artiklu
RMS 43-10	43,0	10,0	2,30	15 - 35	250,0	Černá (BK)	450-20000
	43,0	10,0	2,30	15 - 35	500,0	Černá (BK)	450-20001
	43,0	10,0	2,30	15 - 35	750,0	Černá (BK)	450-20004
	43,0	10,0	2,30	15 - 35	1000,0	Černá (BK)	450-20002
RMS 52-15	52,0	15,0	2,30	20 - 45	250,0	Černá (BK)	450-20010
	52,0	15,0	2,30	20 - 45	500,0	Černá (BK)	450-20011
	52,0	15,0	2,30	20 - 45	750,0	Černá (BK)	450-20014
	52,0	15,0	2,30	20 - 45	1000,0	Černá (BK)	450-20012

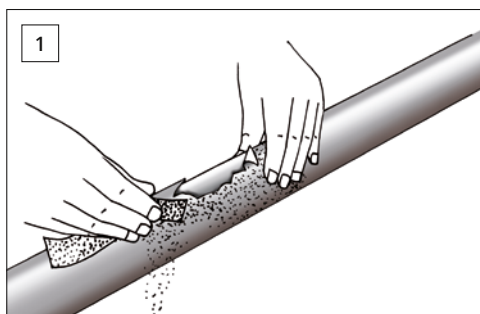
Všechny rozměry v mm. Podléhající technickým změnám.

Minimální objednávkové množství (MOQ) se může lišit od obsahu balení.

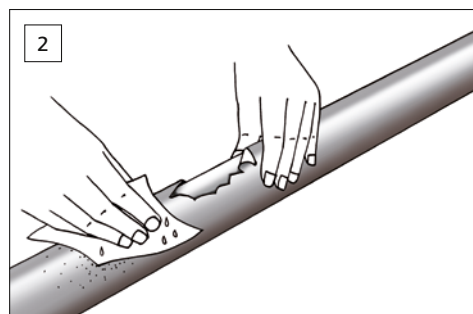


TYP	D min. Ø před smrštěním	D. max. Ø po smrštění	Tl. Stěny (WT)	Vhodné pro kabely Ø od/do	Délka (L)	Barva	Číslo artiklu
RMS 76-22	76,0	22,0	2,50	28 - 65	500,0	Černá (BK)	450-20021
	76,0	22,0	2,50	28 - 65	750,0	Černá (BK)	450-20024
	76,0	22,0	2,50	28 - 65	1000,0	Černá (BK)	450-20022
RMS 100-30	100,0	30,0	2,54	35 - 85	500,0	Černá (BK)	450-20030
	100,0	30,0	2,54	35 - 85	1000,0	Černá (BK)	450-20031
RMS 139-38	139,0	38,0	2,77	45 - 120	1000,0	Černá (BK)	450-20041
RMS 185-55	185,0	55,0	2,74	65 - 160	1000,0	Černá (BK)	450-20050

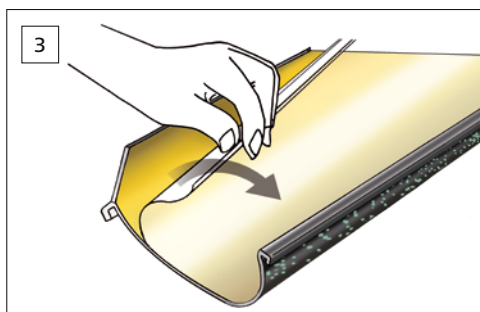
Všechny rozměry v mm. Podléhající technickým změnám.
Minimální objednávkové množství (MOQ) se může lišit od obsahu balení.



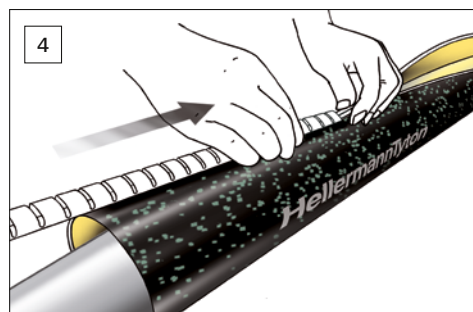
Pro dobré utěsnění zdrsňit plášť kabelu přiloženým smirkovým plátnem.



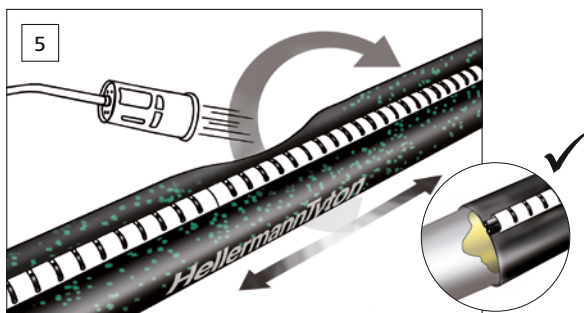
Odmastit a očistit plášť kabelu čisticím ubrouskem z přiloženého sáčku.



Odstranit ochrannou fólii z povrchu tavného lepidla na vnitřní straně manžety.



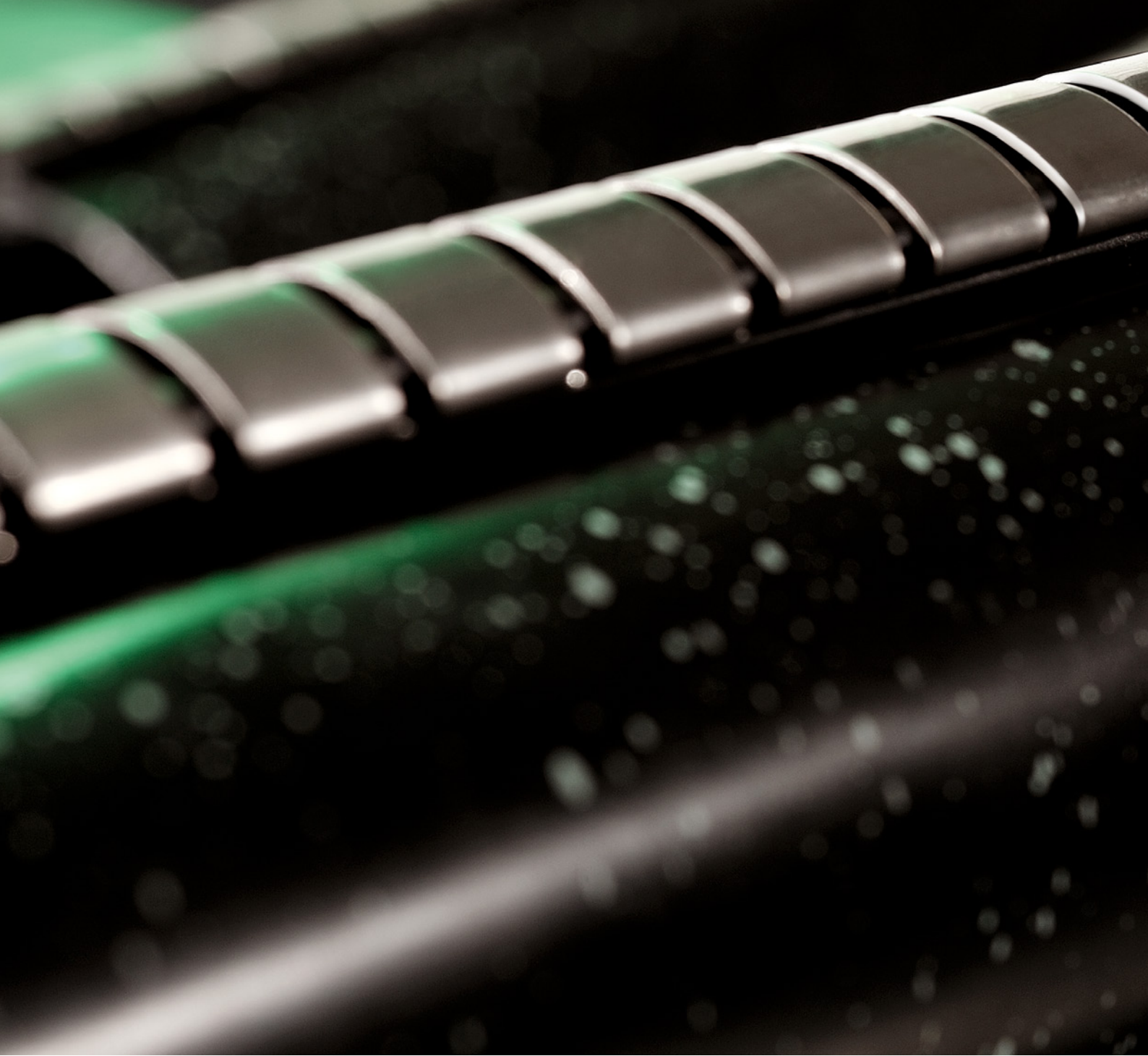
Ovinout manžetu kolem kabelu. Nasadit ocelovou sponu na zvýšené profily manžety a střed manžety umístit nad poškozené místo.



Použít měkký žlutý plamen vhodného propanového hořáku. Začít zahřívát nejprve prostor kovové spony cca po dobu 1/2 minuty. Potom pokračovat ve smršťování manžety od středu otáčením plamenem kolem dokola, aby se vytvořilo rovnoměrné teplo. Udržovat plamen v pohybu, aby se zabránilo spálení manžety. Po smrštění středové části postupovat k jednomu konci manžety a potom k druhému.



Pro zjištění zda se manžeta kompletně smrštila, a to zejména na zadní a spodní straně, zkontrolujte, zda zmizely všechny TCP skvrny a z obou konců vyteklo trochu lepidla.



HellermannTyton

HellermannTyton GmbH
Rennbahnweg 65
1220 Wien
Tel: +43 (0) 1 259 99 55
Fax: +43 (0) 1 259 99 11
E-Mail: office@HellermannTyton.at
www.HellermannTyton.at