

## 4.1 Elektrické a technické pásky

<b>Vinylové elektrotechnické pásky</b>		
Univerzální elektrotechnické pásky	HelaTape Flex 15	92
Pro vyšší mechanické požadavky	HelaTape Flex 20	93
	HelaTape Flex 25	93
Prémiové elektrotechnické pásky	HelaTape Flex 1000+	94
Prémiové elektrotechnické pásky pro vysokou zátěž	HelaTape Flex 2000+	95
Páska na ochranu proti korozi	HelaTape Wrap 25	96
<b>Vodivé pásky</b>		
Elektrotechnická polovodivá páska	HelaTape Shield 310	97
<b>Pásky</b>		
Elektroizolační tmel	HelaTape Power 650	98
Silikonová kaučuková páska	HelaTape Power 800	98
	HelaTape Power 810	99
Vysokonapěťová kaučuková páska	HelaTape Power 820 (bez prokladu)	99
<b>Technické pásky</b>		
Textilní páska	HelaTape Tex	100



## 4.2 Systém instalace kabelů

Systém prutů	Cable Scout+ Páry	102
	Cable Scout+ příslušenství	103



## 4.3 Montážní prvky

Kryty stropních světel - pro obytné budovy	SpotClip-I	104
	SpotClip-II	106



## HelaTape

Společnost HellermannTyton nabízí kompletní sortiment PVC a pryžových pásek pro svazkování, izolace, opravy, těsnění a označování pro veškeré typy elektrických aplikací. PVC pásky jsou určeny pro nízké napětí a jsou dostupné v různých rozměrech a barvách. Pryžové pásky jsou vhodné pro izolaci kabelů a spojek u aplikací nízkého, vysokého a velmi vysokého napětí. Textilní pásky jsou velice pevné a ideálně se hodí pro účely identifikace, upevnění a oprav.

### HelaTape Flex - Vinylové izolační pásky

#### HelaTape Flex 15 – univerzální vinylová izolační páska

Primární elektrická izolace pro všechny spoje vodičů a kabelů o napětí do 600 V. Ochranný plášť pro spoje nízkého, středního a vysokého napětí. Svazkování vodičů a kabelů. Pro vnitřní a venkovní aplikace.

#### Vlastnosti a přednosti

- Polyvinylchloridová izolační páska v mnoha různých barvách
- Používá se k izolaci, ochraně, montáži, údržbě, barevnému značení i k mnoha dalším účelům
- Vynikající odolnost proti otěru, vlhkosti, chemikáliím a proměnlivým povětrnostním podmínkám
- Vysoká ohebnost s dobrou úrovní přilnavosti
- Svazkování vodičů a kabelů
- Vhodné pro mechanické a elektrické aplikace do 600 V
- Splnění požadavků normy IEC 60454-3-1-5/F-PVCP/90
- Zpomalující hoření



HelaTape Flex 15 je povětrnosti odolná vinylová páska pro různé aplikace.

<b>MATERIÁL</b>	Polyvinylchlorid (PVC)
<b>Dielektrická pevnost</b>	45 kV/mm
<b>Přilnavost k oceli</b>	2,2 N/10 mm
<b>Přilnavost k podkladu</b>	2,0 N/10 mm
<b>Protážení při přetržení</b>	200 %
<b>Mez pevnosti</b>	28 N/10 mm
<b>Provozní teplota</b>	-10 °C až +90 °C

RoHS

TYP	Tloušťka (T)	Šířka (W)	Délka (L)	Barva	Číslo artiklu
HTAPE-FLEX15-15x10	0,15	15,0	10,0 m	Bílá (WH)	710-00105
	0,15	15,0	10,0 m	Černá (BK)	710-00104
	0,15	15,0	10,0 m	Červená (RD)	710-00101
	0,15	15,0	10,0 m	Červená (RD), Šedá (GY), Žlutá (YE), Zelená (GN), Modrá (BU), Oranžová (OG), Bílá (WH), Hnědá (BN), Černá (BK), Zeleno-žlutá (GNYE)	710-00146
	0,15	15,0	10,0 m	Fialová (VT)	710-00109
	0,15	15,0	10,0 m	Hnědá (BN)	710-00107
	0,15	15,0	10,0 m	Modrá (BU)	710-00100
	0,15	15,0	10,0 m	Oranžová (OG)	710-00110
	0,15	15,0	10,0 m	Šedá (GY)	710-00108
	0,15	15,0	10,0 m	Transparentní (CL)	710-00147
	0,15	15,0	10,0 m	Zelená (GN)	710-00103
	0,15	15,0	10,0 m	Zeleno-žlutá (GNYE)	710-00106
	0,15	15,0	10,0 m	Žlutá (YE)	710-00102
HTAPE-FLEX15-15x25	0,15	15,0	25,0 m	Černá (BK)	710-00115

Všechny rozměry v mm. Podléhající technickým změnám.  
Minimální objednávkové množství (MOQ) se může lišit od obsahu balení.



Vezměte na vědomí! Toto schválení se nemusí vztahovat na všechny produkty uvedené na této stránce.



## HelaTape Flex - Vinylové izolační pásy

**HelaTape Flex 20 – izolační páska pro vyšší mechanické požadavky**



HelaTape Flex 20 - Dodatečná tloušťka pro rychlejší vrstvení.

### Vlastnosti a přednosti

- Speciální velmi silné lepidlo
- Zpomalující hoření
- Vhodné pro mechanické a elektrické aplikace do 600 V
- Přídavná tloušťka umožňuje rychlejší vrstvení a poskytuje zvýšenou odolnost proti otěrům

<b>MATERIÁL</b>	Polyvinylchlorid (PVC)
<b>Dielektrická pevnost</b>	45 kV/mm
<b>Přilnavost k oceli</b>	2,5 N/10 mm
<b>Přilnavost k podkladu</b>	2,5 N/10 mm
<b>Protážení při přetržení</b>	260 %
<b>Mez pevnosti</b>	40 N/10 mm
<b>Provozní teplota</b>	-10 °C až +105 °C

RoHS ✓

## Izolační PVC pásy

**HelaTape Flex - PVC pásy**



HelaTape Flex 25 pro vyšší odolnost proti otěrům.

### Vlastnosti a přednosti

- Potah z vinylového filmu s vysoce kvalitními kaučukovými lepidly
- Vynikající vlastnosti a trvanlivost
- Používá se k izolaci, ochraně, montáži, údržbě, barevnému značení i k mnoha dalším účelům
- Špičkové, prvotřídní pásy s vynikající odolností proti všem povětrnostním vlivům
- Vyhovuje směrnici RoHS

<b>MATERIÁL</b>	Polyvinylchlorid (PVC)
<b>Dielektrická pevnost</b>	45 kV/mm
<b>Přilnavost k oceli</b>	2,6 N/10 mm
<b>Přilnavost k podkladu</b>	2,6 N/10 mm
<b>Protážení při přetržení</b>	240 %
<b>Mez pevnosti</b>	46 N/10 mm
<b>Provozní teplota</b>	-10 °C až +90 °C

RoHS ✓

**HelaTape Flex 20 – izolační páska pro vyšší mechanické požadavky**

TYP	Tloušťka (T)	Šířka (W)	Délka (L)	Barva	Číslo artiklu
HTAPE-FLEX20-19x20	0,20	19,0	20,0 m	Černá (BK)	710-10300

Všechny rozměry v mm. Podléhající technickým změnám.  
Minimální objednávkové množství (MOQ) se může lišit od obsahu balení.

**HelaTape Flex - PVC pásy**

TYP	Tloušťka (T)	Šířka (W)	Délka (L)	Barva	Číslo artiklu
HTAPE-FLEX25-19x33	0,25	19,0	33,0 m	Černá (BK)	710-00450
HTAPE-FLEX25-38x33	0,25	38,0	33,0 m	Černá (BK)	710-00451

Všechny rozměry v mm. Podléhající technickým změnám.  
Minimální objednávkové množství (MOQ) se může lišit od obsahu balení.



## HelaTape Flex - Vinylové izolační pásy

### HelaTape Flex 1000+ Prvotřídní izolační páska

#### Vlastnosti a přednosti

- Samolepicí vinylová izolační páska profesionální třídy, odolná proti všem povětrnostním vlivům
- Vynikající provozní vlastnosti a trvanlivost v širokém rozsahu teplot od -18 °C do +105 °C
- Splňuje požadavky normy IEC 60454-3-1-11/F-PVCP/105
- Používá se k izolaci, ochraně, montáži, údržbě, barevnému značení i k mnoha dalším účelům
- Tlakově citlivé a vysoce kvalitní kaučukové lepidlo
- Funguje trvale v prostředí s nízkou teplotou
- Vynikající odolnost proti otěru, vlhkosti, chemikáliím, korozi a UV záření
- Primární elektrická izolace pro všechny spoje vodičů a kabelů o napětí do 600 V
- Ochranný plášť pro spoje nízkého, středního a vysokého napětí a opravy
- Svazkování vodičů a kabelů
- Pro vnitřní a venkovní aplikace
- Zpomalující hoření
- Vyhovuje směrnici RoHS



HelaTape Flex 1000+ poskytuje vynikající účinnost při nízkých teplotách.

<b>MATERIÁL</b>	Polyvinylchlorid (PVC)
<b>Dielektrická pevnost</b>	45 kV/mm
<b>Přilnavost k oceli</b>	3,0 N/10 mm
<b>Přilnavost k podkladu</b>	2,5 N/10 mm
<b>Protažení při přetržení</b>	300 %
<b>Mez pevnosti</b>	35 N/10 mm
<b>Provozní teplota</b>	-18 °C až + 105 °C

RoHS

TYP	Tloušťka (T)	Šířka (W)	Délka (L)	Barva	Číslo artiklu
HTAPE-FLEX1000+19x6	0,18	19,0	6,0 m	Černá (BK)	710-10600
HTAPE-FLEX1000+19x20	0,18	19,0	20,0 m	Bílá (WH)	710-10607
HTAPE-FLEX1000+19x20 PACK	0,18	19,0	20,0 m	Černá (BK)	710-10601
HTAPE-FLEX1000+19x20	0,18	19,0	20,0 m	Černá (BK)	710-10602
	0,18	19,0	20,0 m	Červená (RD)	710-10604
	0,18	19,0	20,0 m	Hnědá (BN)	710-10608
	0,18	19,0	20,0 m	Modrá (BU)	710-10603
	0,18	19,0	20,0 m	Šedá (GY)	710-10609
	0,18	19,0	20,0 m	Zelená (GN)	710-10606
	0,18	19,0	20,0 m	Zeleno-žlutá (GNYE)	710-10612
	0,18	19,0	20,0 m	Žlutá (YE)	710-10605
HTAPE-FLEX1000+19x33	0,18	19,0	33,0 m	Černá (BK)	710-10610
HTAPE-FLEX1000+50x33	0,18	50,0	33,0 m	Černá (BK)	710-10611

Všechny rozměry v mm. Podléhající technickým změnám.  
Minimální objednávkové množství (MOQ) se může lišit od obsahu balení.



Veďte na vědomí! Tato schválení se nemusí vztahovat na všechny produkty uvedené na této stránce.



## HelaTape Flex - Vinylové izolační pásy

**HelaTape Flex 2000+ Prvotřídní izolační páska pro zvýšené požadavky mechanického namáhání**

### Vlastnosti a přednosti

- Samolepicí vinylová izolační páska profesionální třídy s přidávanou tloušťkou pro zvýšenou mechanickou a elektrickou ochranu, odolná proti všem povětrnostním vlivům
- Tlakově citlivé a agresivní, vysoce kvalitní kaučukové lepidlo
- Funguje trvale v prostředí s nízkou teplotou
- Vynikající odolnost proti otěru, vlhkosti, chemikáliím, korozi a UV záření
- Primární elektrická izolace pro všechny spoje vodičů a kabelů o napětí do 600 V



*HelaTape Flex 2000+ je nejlepší volbou pro profesionální instalace.*

<b>MATERIÁL</b>	Polyvinylchlorid (PVC)
<b>Dielektrická pevnost</b>	48 kV/mm
<b>Přilnavost k oceli</b>	3,1 N/10 mm
<b>Přilnavost k podkladu</b>	2,5 N/10 mm
<b>Protažení při přetržení</b>	300 %
<b>Mez pevnosti</b>	40 N/10 mm
<b>Provozní teplota</b>	-18 °C až + 105 °C

**RoHS** ✓

TYP	Tloušťka (T)	Šířka (W)	Délka (L)	Barva	Číslo artiklu
<b>HTAPE-FLEX2000+19x20</b>	0,21	19,0	20,0 m	Černá (BK)	710-10701
<b>HTAPE-FLEX2000+38x20</b>	0,21	38,0	20,0 m	Černá (BK)	710-10705

Všechny rozměry v mm. Podléhající technickým změnám.  
Minimální objednávkové množství (MOQ) se může lišit od obsahu balení.



## HelaTape Wrap - Vinylové pásy

### HelaTape Wrap 25 – vinylová páska chránící proti korozi

#### Vlastnosti a přednosti

- Speciální lepidlo
- Vynikající ochrana proti korozi
- Kompletní ochrana proti prostředí a mechanickým a elektrickým vlivům
- Vysoká odolnost proti UV záření, vodě, oleji, většině chemikálií, bakteriím a houbám
- Používá se u potrubí, trubic a vedení ve venkovních a podzemních aplikacích



HelaTape Wrap 25 chrání proti všem typům koroze.

<b>MATERIÁL</b>	Polyvinylchlorid (PVC)
<b>Dielektrická pevnost</b>	40 kV/mm
<b>Přilnavost k oceli</b>	2,4 N/10 mm
<b>Přilnavost k podkladu</b>	2,0 N/10 mm
<b>Protažení při přetržení</b>	200 %
<b>Mez pevnosti</b>	44 N/10 mm
<b>Provozní teplota</b>	-10 °C až +90 °C

RoHS ✓

TYP	Tloušťka (T)	Šířka (W)	Délka (L)	Barva	Číslo artiklu
HTAPE-WRAP25-25x30	0,25	25,0	30,0 m	Černá (BK)	710-10800
HTAPE-WRAP25-50x30	0,25	50,0	30,0 m	Černá (BK)	710-10802
HTAPE-WRAP25-100x30	0,25	100,0	30,0 m	Černá (BK)	710-10803

Všechny rozměry v mm. Podléhající technickým změnám.  
Minimální objednávkové množství (MOQ) se může lišit od obsahu balení.



## Vodivé pásky – Elektrotechnická polovodivá páska

### Helatape Shield 310

#### Vlastnosti a přednosti

- Samovulkanizační vodivá páska vyrobená z EPR kaučuku
- Poskytuje dobré vodivé vlastnosti
- Zabraňuje částečným výbojům
- Odolná vlhkosti a UV záření a snadno použitelná
- Náhrada za polovodičové vrstvy pod kovovým stíněním v případě oprav a spojování NN i VN kabelů



Helatape Shield 310 samovulkanizační vodivá páska pro stínění vysokonapěťových spojek a koncovek.

<b>MATERIÁL</b>	Etylen propylenová pryž (EPR)
<b>Provozní teplota</b>	+90 °C
<b>Nesouvislá provozní teplota</b>	+130 °C
<b>Absorpce vody (%)</b>	0,02 %
<b>Protážení při přetržení</b>	500 %
<b>Objemová stálost</b>	870 Ω cm

RoHS

TYP	Tloušťka (T)	Šířka (W)	Délka (L)	Barva	Číslo artiklu
HTAPE-SHIELD310	0,76	19,0	4,6 m	Černá (BK)	711-10000
	0,76	38,0	9,1 m	Černá (BK)	711-10001

Všechny rozměry v mm. Podléhající technickým změnám.  
Minimální objednávkové množství (MOQ) se může lišit od obsahu balení.





### HelaTape Power – kaučukové vysokonapěťové pásky

#### HelaTape Power 650 – nízkonapěťová těsnicí páska



HelaTape Power 650 samovulkanizační tmelící páska je velmi flexibilní.

#### Vlastnosti a přednosti

- Samovulkanizační izolační směs pro nízká napětí
- Určena pro rychlé vrstvení izolace bez dutin
- Možnost snadného tvarování rukou a přizpůsobení nepravidelným tvarům
- Dokonalá přilnavost ke kovům, všem typům kabelových izolací a pláštům
- Vynikající tepelná stabilita
- Zajištění dokonalého utěsnění proti vlhkosti
- Odolnost proti slané vodě, oleji a korozivním chemikáliím
- Doporučené použití ve spojení s páskou HelaTape Flex pro vnější pláště

<b>MATERIÁL</b>	Isobutan-Isopren-Rubber (butylkaučuk) (IIR)
<b>Provozní teplota</b>	+90 °C
<b>Nesouvislá provozní teplota</b>	+130 °C
<b>Absorpce vody (%)</b>	0,1 %
<b>Objemová stálost</b>	10 <sup>15</sup> Ω cm
<b>Dielektrická pevnost</b>	19,7 kV/mm

HF ✓ RoHS ✓

### HelaTape Power – kaučukové vysokonapěťové pásky

#### HelaTape Power 800 – samovulkanizační páska pro vysoké napětí



HelaTape Power 800 je silikonová kaučuková páska s trojúhelníkovým průřezem.

#### Vlastnosti a přednosti

- Samovulkanizační kaučukové pásky
- Ochrana v instalacích nízkého, středního a vysokého napětí, těsnění a izolace
- Snadná aplikace

<b>MATERIÁL</b>	Silikon (SI)
<b>Provozní teplota</b>	+180°C
<b>Nesouvislá provozní teplota</b>	+180 °C
<b>Pevnost v tahu</b>	7 N/mm <sup>2</sup>
<b>Protážení při přetržení</b>	400 %
<b>Objemová stálost</b>	10 <sup>14</sup> Ω cm
<b>Dielektrická pevnost</b>	23,5 kV/mm

HF ✓ RoHS ✓

#### HelaTape Power 650 – nízkonapěťová těsnicí páska

TYP	Tloušťka (T)	Šířka (W)	Délka (L)	Barva	Číslo artiklu
HATAPE-POWER650	3,20	38,0	1,5 m	Černá (BK)	711-10300

Všechny rozměry v mm. Podléhající technickým změnám.  
Minimální objednávkové množství (MOQ) se může lišit od obsahu balení.

#### HelaTape Power 800 – samovulkanizační páska pro vysoké napětí

TYP	Tloušťka (T)	Šířka (W)	Délka (L)	Barva	Číslo artiklu
HATAPE-POWER800	0,51	25,0	9,1 m	Šedá (GY)	711-10400

Všechny rozměry v mm. Podléhající technickým změnám.  
Minimální objednávkové množství (MOQ) se může lišit od obsahu balení.



## HelaTape Power – kaučukové vysokonapěťové pásy

**HelaTape Power 810 – samovulkanizační páska pro vysoké napětí**



HelaTape Power 810 pro primární izolaci až do 69 kV.

### Vlastnosti a přednosti

- Samovulkanizační páska pro izolaci a opláštění spojů o napětí do 69 kV
- Bez halogenů s vynikající odolností proti koroně, ozónu a UV záření
- Elektricky stabilní vrstvení bez dutin
- Rychlá vulkanizace
- Chrání komponenty sběrnice
- Vynikající odolnost proti vlhkosti, korozi a chemikáliím
- Ideální těsnění proti vnikání vody u vodotěsných aplikací

<b>MATERIÁL</b>	Etylen propylenová pryž (EPR)
<b>Provozní teplota</b>	+90 °C
<b>Nesouvislá provozní teplota</b>	+130 °C
<b>Absorpce vody (%)</b>	0,06 %
<b>Pevnost v tahu</b>	2,4 N/mm <sup>2</sup>
<b>Protážení při přetržení</b>	750 %
<b>Objemová stálost</b>	10 <sup>16</sup> Ω cm
<b>Dielektrická pevnost</b>	30 kV/mm

HF ✓ RoHS ✓

## HelaTape Power – kaučukové vysokonapěťové pásy

**HelaTape Power 820 – samovulkanizační páska pro vysoké napětí**



HelaTape Power 820 poskytuje podstatnou úsporu času díky designu bez krycí fólie.

### Vlastnosti a přednosti

- Samovulkanizační kaučukové pásy
- Ochrana v instalacích nízkého, středního a vysokého napětí, těsnění a izolace
- Snadná aplikace

<b>MATERIÁL</b>	Etylen propylenová pryž (EPR)
<b>Provozní teplota</b>	+90 °C
<b>Nesouvislá provozní teplota</b>	+130 °C
<b>Absorpce vody (%)</b>	0,06 %
<b>Pevnost v tahu</b>	2,8 N/mm <sup>2</sup>
<b>Protážení při přetržení</b>	750 %
<b>Objemová stálost</b>	10 <sup>16</sup> Ω cm
<b>Dielektrická pevnost</b>	31,5 kV/mm

RoHS ✓

**HelaTape Power 810 – samovulkanizační páska pro vysoké napětí**

TYP	Tloušťka (T)	Šířka (W)	Délka (L)	Barva	Číslo artiklu
HATAPE-POWER810	0,76	19,0	9,1 m	Černá (BK)	711-10401

Všechny rozměry v mm. Podléhající technickým změnám.  
Minimální objednávkové množství (MOQ) se může lišit od obsahu balení.

**HelaTape Power 820 – samovulkanizační páska pro vysoké napětí**

TYP	Tloušťka (T)	Šířka (W)	Délka (L)	Barva	Číslo artiklu
HATAPE-POWER820	0,76	19,0	9,1 m	Černá (BK)	711-10402

Všechny rozměry v mm. Podléhající technickým změnám.  
Minimální objednávkové množství (MOQ) se může lišit od obsahu balení.



## Technické pásky

### HelaTape Tex – textilní páska

#### Vlastnosti a přednosti

- Vysoce kvalitní textilní páska s PE potahem s dobrou odolností proti povětrnostním vlivům
- Vysoká pevnost v tahu díky celkové tloušťce 0,31 mm
- Vysoká odolnost proti roztržení v podélném směru
- Snadné odtržení rukou v příčném směru
- Matná povrchová úprava pro použití v jevištních konstrukcích a výstavních systémech zamezuje světelným odleskům
- Praktická pro různé aplikace, například svazkování, montáž, identifikace, označování a ochranu
- Pásky HelaTape Tex lze odstranit beze zbytků díky vysoce kvalitnímu kaučukovému lepidlu.



HelaTape Tex je dostupná v různých barvách a rozměrech.

<b>MATERIÁL</b>	Bavlna (CO)
<b>Provozní teplota</b>	-30 °C až +80 °C
<b>Přilnavost k podkladu</b>	3 N/10 mm
<b>Protažení při přetržení</b>	10 %
<b>Mez pevnosti</b>	64 N/10 mm

HF ✓

RoHS ✓

TYP	Tloušťka (T)	Šířka (W)	Délka (L)	Barva	Číslo artiklu
HTAPE-TEX-19x10	0,31	19,0	10,0 m	Bílá (WH)	712-00205
	0,31	19,0	10,0 m	Černá (BK)	712-00204
	0,31	19,0	10,0 m	Červená (RD)	712-00201
	0,31	19,0	10,0 m	Modrá (BU)	712-00200
	0,31	19,0	10,0 m	Šedá (GY)	712-00206
	0,31	19,0	10,0 m	Zelená (GN)	712-00203
	0,31	19,0	10,0 m	Žlutá (YE)	712-00202
HTAPE-TEX-19x50	0,31	19,0	50,0 m	Bílá (WH)	712-00505
	0,31	19,0	50,0 m	Černá (BK)	712-00504
	0,31	19,0	50,0 m	Červená (RD)	712-00501
	0,31	19,0	50,0 m	Modrá (BU)	712-00500
	0,31	19,0	50,0 m	Šedá (GY)	712-00506
	0,31	19,0	50,0 m	Zelená (GN)	712-00503
	0,31	19,0	50,0 m	Žlutá (YE)	712-00502

Všechny rozměry v mm. Podléhající technickým změnám.  
Minimální objednávkové množství (MOQ) se může lišit od obsahu balení.



# HelaTape. Tým HelaTape.

Profesionální tým elektrikářských a technických pásek pro svazkování, izolaci, upevňování, těsnění a označování.



## Systém instalace kabelů – Cable Scout+

### Sady prutů pro nástroj Cable Scout+

Cable Scout+ je profesionální nástroj pro zavádění kabelů, který technikům umožňuje snadné vedení kabelů s časovými úsporami i v nejnáročnějších instalacích. Pruty jsou vyrobeny z vysoce kvalitního plastu vyztuženého skelnými vlákny (GRP), který nabízí nosnost až 200 kg. Nástroj Cable Scout+ nabízí širokou škálu vlastností, které technikovi umožňují osvětlovat, uchycovat, kontrolovat a vracet s použitím široké škály příslušenství. Nástroj Cable Scout+ je dodáván v praktickém trvanlivém obalu, který obsahuje pruty a příslušenství v jednom balení.

### Vlastnosti a přednosti

- Profesionální nástroj pro instalaci kabelů
- Nabízí časové úspory i v náročných instalacích
- Pruty jsou vyrobeny z vysoce kvalitního plastu vyztuženého skelnými vlákny (GRP).
- Nosnost 200 kg
- Široká škála příslušenství, které technikovi umožňují osvětlovat, uchycovat, kontrolovat a odstraňovat kabely.
- Tyčky a příslušenství jsou umístěny v praktickém trvanlivém obalu.



Všechny komponenty čistě a spořádaně uloženy v sadě Cable Scout+ Deluxe.



Základní sada

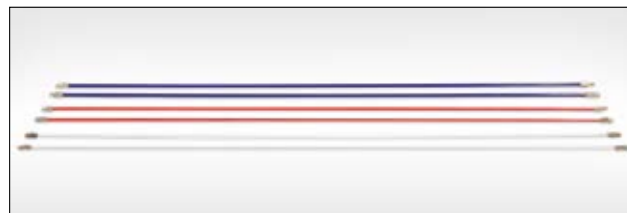


Praktická sada.

TYP	Popis	Obsah prutů	Kapacita prutů (m)	Obsah Doplnky	Číslo artiklu
CS-SH	Příruční sada: Vyrobená pro umístění do boxu s nářadím	1 prut x 40 cm (bílá) 2 pruty x 40 cm (červené) 1 prut x 40 cm (modrá)	1,6 m	40 cm bílý ohebný přívod, kopulový náboj, mini hák, mini očko	897-90003
CS-SD	Sada Deluxe: nejobsáhlejší sada určená pro realizaci větších instalací	2 pruty x 1 m (bílé) 6 prutů x 1 m (červené) 2 pruty x 1 m (modré)	10,0 m	15 cm bílý ohebný přívod, dělený kroužek, redukce gender changer, tufový hák, mini očko, kopulový náboj, plochý náboj, světelný zdroj, jednoduchý magnet	897-90001
CS-SB	Základní sada: navržena pro realizaci základních kabelových instalací	10 prutů x 1 m (bílé)	10,0 m	15 cm bílý ohebný prut, redukce, hák, mini očko	897-90000

Podléhající technickým změnám.

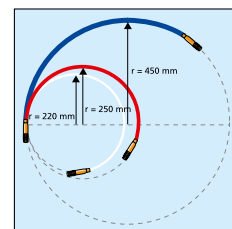
### Cable Scout+ - Páry prutů



Přehled výběru prutů.

TYP	Obsah prutů	Pružnost	Ø D	Číslo artiklu
CS-P4	Pár bílých prutů 1 m	pružný	4,0	897-90005
CS-P5	Pár červených prutů 1 m	středně pružný	5,0	897-90006
CS-P6	Pár modrých prutů 1 m	tuhý	6,0	897-90007
CS-PN	Pár nylonových prutů 1 m	velmi pružný	5,0	897-90008

Všechny rozměry v mm. Podléhající technickým změnám.



Přehled marginálních ohybových poloměrů Cable Scout+.



### System instalace kabelů – Cable Scout+

#### Příslušenství nástroje Cable Scout+

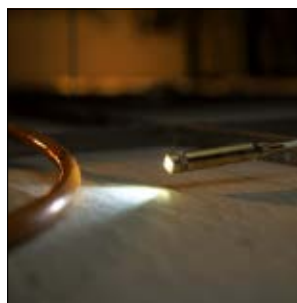
Nástroj Cable Scout+ je dodáván se širokou škálou praktického standardního příslušenství. Další příslušenství lze zakoupit samostatně. Samosvorné kabelové úchyty jsou navrženy pro přidržování objektů a poskytnutí spolehlivé a časově úsporné metody přichycení kabelů a trubek k prutům. Stačí otevřít úchyt stlačením opředení, nasadit úchyt na kabel nebo trubku a poté jej uvolnit, čímž dojde k jeho stažení a vytvoření pevného uchycení kabelu nebo trubky k protahovacímu prutu.

#### Vlastnosti a přednosti

- Profesionální nástroj pro instalaci kabelů
- Nabízí časové úspory i v náročných instalacích
- Pruty jsou vyrobeny z vysoce kvalitního plastu vyztuženého skelnými vlákny (GRP).
- Nosnost 200 kg
- Široká škála příslušenství, které technikovi umožňují osvětlovat, uchycovat, kontrolovat a odstraňovat kabely.
- Pruty a příslušenství jsou umístěny v praktickém trvanlivém obalu.



Kabelové úchyty se dodávají v pěti různých rozměrech pro uchycení širokého rozsahu průměrů kabelů.



Cable Scout+ světlo - dokonalý nástroj pro vidění do dutin.



Šlehač dovoluje prutům snadno klouzat přes překážky.



Silný magnet zdvihá kovové nástroje o hmotnosti až 2,5 kg.

TYP	Nákres	Popis	Číslo artiklu
CS-SA		Sada příslušenství: Zahrnuje 15 cm dlouhý ohebný prut, redukci, mini hák, tufový hák, mini očko, dělený kroužek, oblá koncovka, plochá koncovka, jednoduchý magnet, řetěz	897-90004
CS-ACG0415		Samosvorné kabelové úchyty: Vhodné pro průměry 0,4–1,5 cm	897-90026
CS-ACG1630		Samosvorný kabelový úchyt: Vhodný pro průměr 1,6–3,0 cm	897-90027
CS-AW		Šlehač: Umožňuje kabelům překlenout hrubé a nerovné povrchy.	897-90018
CS-AB		Svítilna: Praktická LED svítilna umožňující kontrolu pracovní oblasti. Používá 1x baterii AAA.	897-90016
CS-AMG2		Silný magnet: Umožňuje umísťování a odstraňování předmětů o hmotnosti do 2,5 kg.	897-90015

Podléhající technickým změnám.



## Montážní kryt bodovky do podhledu

### SpotClip-I

SpotClip-I je jedinečný produkt vyvinutý pro montáž bodovek do podhledů v případě suchých bezmaltových a akustických konstrukcí.

Inovativní 4ramenná stropní krytka nabízí celou řadu vynikajících vlastností a je vhodná pro použití do panelu i sádkkartonu.

SpotClip-I vyrobený z nehořlavého polyamidu vyztuženého skelnými vlákny nabízí celou řadu výhodných tepelných a mechanických vlastností a lze jej namontovat i dodatečně.

Díky tomu otevírá širokou škálu možností použití ve starých i nových budovách.

SpotClip-I lze použít ve stropních dutinách o průměru 62 až 90 mm.

SpotClip-I zaručuje dodržení bezpečné vzdálenosti mezi bodovkou do podhledu, izolační fólií a střešní izolací.

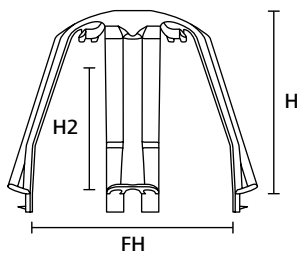
Snižuje riziko poškození libovolného izolačního materiálu vlivem přehřátí a akumulace tepla a může mít též pozitivní účinek na životnost používané bodovky.



SpotClip-I zaručuje spolehlivost a bezpečnost světelných instalací.



SpotClip-I: 4 ramenný kryt podhledových světel



Spot-Clip-I

<b>MATERIÁL</b>	Polyamid 6.6 zesílený skelnými vlákny (PA66GF15%)
<b>Provozní teplota</b>	-20 °C až +120 °C
<b>Hořlavost</b>	materiál hodnocený UL94 V0 při tloušťce 1,5 mm, Test žhavou smyčkou (GWT) 960 °C

HF ✓

RoHS ✓

TYP	Otvor Ø (FH) min.	Otvor Ø (FH) max.	Výška (H)	Výška (H2)	Barva	Obsah balení	Číslo artiklu
SpotClip-I	62,0	90,0	82,0	70,0	Černá (BK)	10 ks	148-00076
	62,0	90,0	82,0	70,0	Černá (BK)	3 ks	148-00094

Všechny rozměry v mm. Podléhající technickým změnám.  
Minimální objednávkové množství (MOQ) se může lišit od obsahu balení.



## Montážní kryt bodovky do podhledu

### SpotClip-I

#### Vlastnosti a přednosti

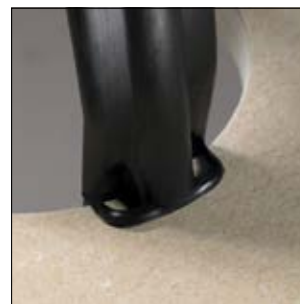
- Bodovky do podhledu namontujte do suché bezmaltové a akustické konstrukce.
- Inovativní 4ramenná stropní krytka
- Vhodná do panelu i sádkartonu
- Nehořlavý polyamid vyztužený skelnými vlákny
- Tepelné a mechanické přednosti
- Možnost montáže po stavbě, praktické pro staré a nové budovy
- Použijte stropní dutiny o průměru 62-90 mm
- Udržuje bezpečnou vzdálenost mezi bodovkou do podhledu, izolační fólií a střešní izolací
- Snižuje riziko poškození izolace vlivem přehřátí nebo akumulace tepla
- Možný kladný účinek na životnost bodovky



Kabelové úchytky na horní, tepelně nepropustné straně přidrží napájecí kabel osvětlení v určené poloze.



Další přídržné hroty zabraňují posunutí a chybnému umístění během montáže.



Nosná ramena zabraňují posunutí SpotClipu.



1. Použijte dodaný nástroj pro co možná nejjednodušší instalaci SpotClipu do upevňovacího otvoru.



3. Zatláče přídržné hroty do sádkartonu, abyste zamezili posunutí a odpojte nářadí.



4. Začněte instalovat stropní světla bezpečným způsobem.

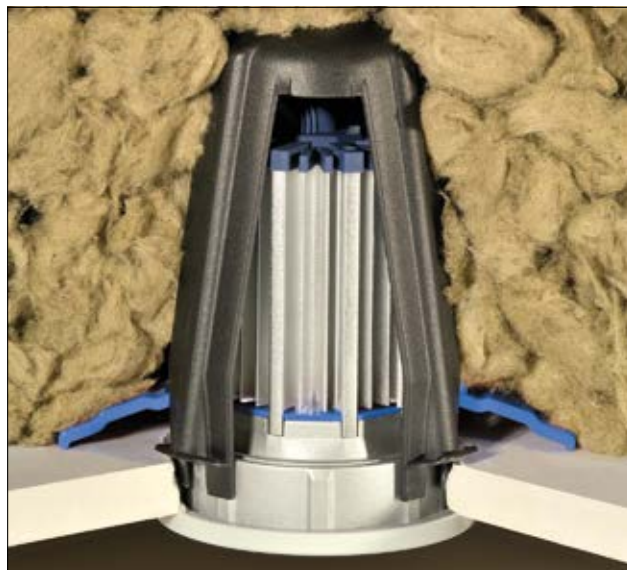




### Montážní kryt bodovky do podhledu

#### SpotClip-II

SpotClip usnadňuje montáž vestavěných bodovek do dutých stropů. SpotClip lze snadno zasunout do stropní dutiny, což umožňuje značnou časovou úsporu při montáži bodovky. SpotClipy díky svému tvaru a pozici vytvářejí spolehlivou mezeru mezi svítidlem a izolačním materiálem, čímž snižují riziko přehřátí a vývinu tepla. Krytky SpotClip-II jsou vhodné pro instalace s halogenovými svítilkami a LED bodovkami.



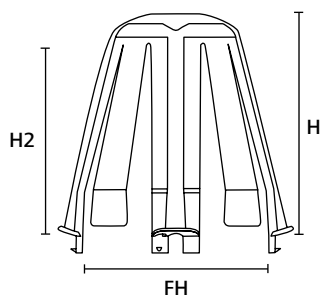
Dodatečná 4 ramena SpotClipu-II umožňují použití s fukanou izolací.



SpotClip-II kryt podhledového světla se 4 dodatečnými pružnými rameny.



SpotClip-II se standardní izolační vatou.



SpotClip-II

<b>MATERIÁL</b>	Polyamid 6.6 zesílený skelnými vlákny (PA66GF15%)
<b>Provozní teplota</b>	-20 °C až +120 °C
<b>Hořlavost</b>	materiál hodnocený UL94 V0 při tloušťce 1,5 mm, Test žhavou smyčkou (GWT) 960 °C



TYP	Otvor Ø (FH) min.	Otvor Ø (FH) max.	Výška (H)	Výška (H2)	Barva	Obsah balení	Číslo artiklu
SpotClip-II	62,0	90,0	107,0	95,0	Černá (BK)	10 ks	148-00098

Všechny rozměry v mm. Podléhající technickým změnám.  
Minimální objednávkové množství (MOQ) se může lišit od obsahu balení.



## Montážní kryt bodovky do podhledu

### SpotClip-II

#### Vlastnosti a přednosti

- Pro montáž vestavěných bodovek do spuštěných podhledů
- Značné časové úspory díky snadnému zasunutí do stropní dutiny
- Spolehlivá mezera mezi bodovkou do podhledu a izolačním materiálem
- Snížené riziko přehřátí a vývinu tepla
- Vhodné pro montáž halogenových svítidel a bodovek



SpotClip-I a SpotClip-II pro maximální výšky světel 70 mm, resp. 95 mm.



Přídržné hroty a nosná ramena drží SpotClip-II v požadované pozici.



1. Použijte dodaný nástroj pro c o možná nejjednodušší instalaci SpotClipu-II do upevňovacího otvoru.



2. Zatlačte přídržné hroty do sádkartonu, abyste zamezili posunutí a odpojte nářadí.



3. Začněte instalovat stropní světla bezpečným způsobem.