

Kennzeichnungssysteme

## ShrinkTrak, TagPrint PRO 2.0 und TT420

Kosteneffektive und einfach zu bedienende Bedruckungslösungen

**HellermannTyton**

**ShrinkTrak, TagPrint PRO 2.0 und TT420**

**Zeitersparnis, verbesserte Qualität der Kennzeichnung und ein hoher Grad an Systemintegration standen im Mittelpunkt der Entwicklungsarbeit des kompletten Kennzeichnungssystems von HellermannTyton.**

**Das Ergebnis:** Ein rundes Konzept aus drei aufeinander abgestimmten Produkten, die jeden Bedarf abdecken. Die Etikettensoftware **TagPrint PRO**, der kosteneffiziente Thermotransferdrucker **TT420** und die reduzierte Installationszeit bei einfachster Handhabung von **ShrinkTrak** überzeugen. Vor allem das Zusammenspiel.

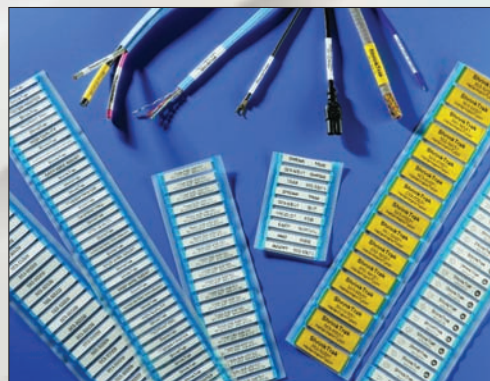
Die professionelle **TagPrint PRO Etikettensoftware** stellt einen neuen Meilenstein in der Bedruckung von Etiketten und Kennzeichnungslösungen rund um das Kabel dar. Besonders im industriellen Umfeld bietet die konsequente Ausrichtung auf das Wesentliche einen klaren Vorteil.



Der **TT420 Thermotransferdrucker** verarbeitet problemlos alle HellermannTyton Thermotransfer-Etiketten und die ShrinkTrak Schrumpfschlauchmarkierer. Der robuste Drucker fällt durch einfachste Handhabung bei einer hohen Verarbeitungsgeschwindigkeit auf.



Das clevere und leistungsfähige Design von **ShrinkTrak** reduziert Installationszeiten. Es sind weniger Schritte als herkömmlich notwendig, um einen Markierer aufzubringen. Einfach den Träger an der Seite knicken, den sich selbst öffnenden, bedruckten Markierer auf die Leitung aufziehen und vom Träger lösen. Der Markierer kann nun geschrumpft werden.

**HellermannTyton Kennzeichnungssysteme verbessern die Qualität der einzelnen Markierer in der Serie.**

Die aufeinander abgestimmten Komponenten gewährleisten bei gleichzeitig geringem Aufwand höchste Anwenderzufriedenheit. Die hier vorgestellten Produkte bilden ein komplettes Kennzeichnungssystem von der Etikettensoftware über den Thermotransferdrucker bis hin zu den innovativen Schrumpfschlauchmarkierern ShrinkTrak.

## Markierer ShrinkTrak

### Hauptmerkmale

Der neue HellermannTyton ShrinkTrak 3:1 Schrumpfschlauchmarkierer macht die Bedruckung und Montage nun noch bequemer. Ein für diesen Zweck speziell entwickeltes Trägerformat unterstützt hierbei die saubere Bedruckung sowie die Auswahl und Entnahme von einzelnen Markierern. Eine zusätzliche Durchtrennung der Markierer an den Enden ermöglicht ein direktes Aufziehen des Markierers auf die zu kennzeichnende Leitung. Einfacher geht es nicht.

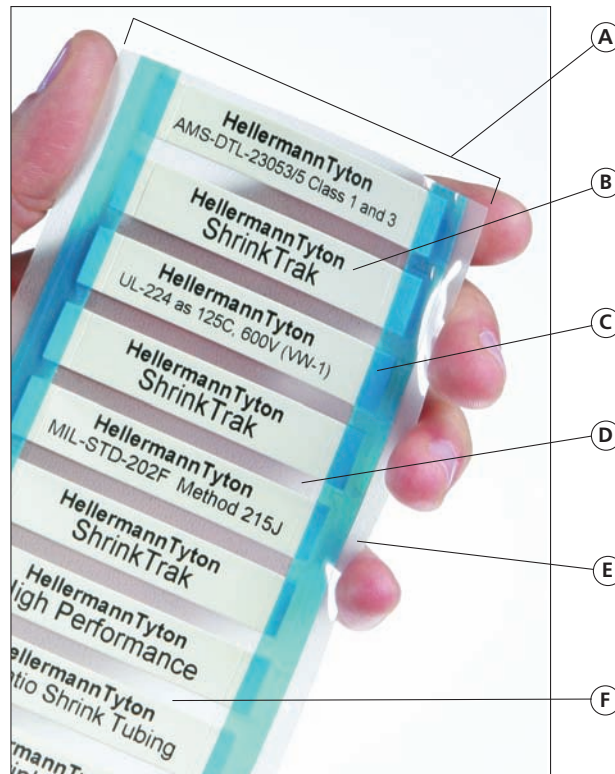
Mit ShrinkTrak in Verbindung mit der professionellen Bedruckungssoftware Tagprint PRO, den Thermotransferdruckern und den passenden Farbbändern wird eine komplette Kennzeichnungslösung für die permanente und chemikalienbeständige Markierung von Adern und Leitungen angeboten.

### Vielseitig

- Flexibler, schwer entflammbarer Schrumpfschlauch aus Polyolefin für viele Anwendungen
- Schrumpfverhältnis 3:1 deckt einen großen Bereich an Leitungsdurchmessern ab
- In den Standardfarben Gelb, Weiß und Schwarz erhältlich
- Größere Verpackungen für weniger Rollenwechsel
- Durch mittige oder mehrmals durchtrennte Schrumpfschlauchabschnitte werden individuelle Markierlängen angeboten

### Prozesssicher

- Das rutschhemmende Trägermaterial erlaubt eine problemlose Bedruckung in gängigen Thermotransferdruckern



Das clevere und leistungsfähige Design von ShrinkTrak reduziert Installationszeiten.

### Verarbeitung

- Die perfekte Verarbeitung der ShrinkTrak Markierer wird über den zusätzlich erhältlichen externen Abroller (Caddy) erreicht. Dieser wird an der Rückseite des TT420 Druckers stabil angedockt.

- A. Standardbreite in gängigen Thermotransferdruckern einsetzbar
- B. Sehr glatte und flache Oberfläche für beste Druckergebnisse
- C. Vorgeschnittene Markierer für vereinfachtes Aufziehen und Entfernen vom Träger
- D. Geringe Abstände zwischen den Markierern auf dem Trägermaterial reduziert Farbbandverbrauch
- E. Eine zusätzliche Traktorführung wird nicht benötigt
- F. Reduzierte statische Aufladung im Drucker durch antistatischen Träger

## Einfache Handhabung – Schritt für Schritt



**Schritt 1**  
Druck mit  
Thermotransferdrucker



**Schritt 2**  
Knicken des Trägers  
an der Seite



**Schritt 3**  
Aufziehen des  
Markierers



**Schritt 4**  
Applizieren Markierer  
vom Träger lösen



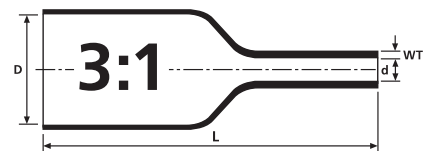
**Schritt 5**  
Fertig zum Schrumpfen!

**Markierer ShrinkTrak**

Technische Daten			
Typ	Liefermaß D min.	d. n. vollst. Schrumpf. max.	Wanddicke (WT)
HST 3-1	3,0	1,0	0,6
HST 4,8-1,6	4,8	1,6	0,65
HST 6-2	6,0	2,0	0,7
HST 9-3	9,0	3,0	0,8
HST 12-4	12,0	4,0	0,85
HST 18-6	18,0	6,0	1,0
HST 24-8	24,0	8,0	1,2

Alle Maße in mm. Technische Änderungen vorbehalten.

Materialdaten	
Material	<b>Polyolefin, strahlenvernetzt (PEX)</b>
Farbe	<b>Schwarz (BK), Gelb (YE), Weiß (WH)</b>
Schrumpfrate	<b>3:1</b>
Schrumpftemperatur	<b>+90 °C</b>
Betriebstemperatur	<b>-55 °C bis +135 °C</b>
Durchschlagfestigkeit	<b>19,7 kV/mm</b>
Zulassungen	<b>UL-224 bei +125C, 600V (VW-1), SAE-AS81531, MIL-STD-202G Methode 215K, AMS-DTL-23053/5 Class 1 and 3</b>



**Empfohlene Farbbänder für den Druck auf ShrinkTrak**

**Hauptmerkmale**

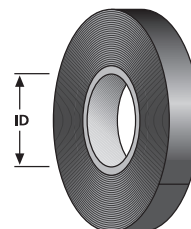
Für ein optimales Druckergebnis ist die Auswahl des geeigneten Farbbandes maßgebend. Die in dieser Liste angeführten Farbbänder sind für eine sehr gute Lesbarkeit des Aufdruckes sowie für eine hohe Beständigkeit entwickelt worden.

Der höchste Standard wird erreicht, wenn die Farbbänder TTDTHOUT oder TTRC+ für den Druck auf weißem oder gelbem ShrinkTrak eingesetzt werden. Diese exzellenten Druckergebnisse werden unter anderem in Bereichen des Personenverkehrs, der Militärtechnik und in der Medizintechnik gefordert. Sowohl das TTDTHOUT- als auch das TTRC+ -Farbband sind nach Militärstandards (MIL-STD-202G und Def.Stan. 59-97) getestet worden.

Das TTRC+ Farbband zeichnet sich durch die Kombination eines herkömmlichen Farbbandes mit anlösender Tinte besonders aus. Der Aufdruck ist selbst bei Entfernung der obersten Farbschicht dauerhaft lesbar.

Für vergleichbare Druckergebnisse auf schwarzem Schrumpfschlauch eignet sich das silber-graue TT822OUT8. Für Anwendungen mit normaler Wischfestigkeit und höchstem Kontrast eignet sich das TTRW-Farbband.

**ID: Der Standard-Innendurchmesser des Rollenkerns beträgt 25,4 mm.**



ShrinkTrak

Art.-Nr.	Typ	Inhalt	Farbe
556-00141	<b>TTDTHOUT 100MM</b>	300 m	Schwarz (BK)
556-00103	<b>TTRC+ 100MM</b>	300 m	Schwarz (BK)
556-00161	<b>TT822OUT8 110mm</b>	300 m	Silbergrau (GY)
556-00133	<b>TTRW 100MM</b>	300 m	Weiß (WH)

Alle Maße in mm. Technische Änderungen vorbehalten.

Technische Daten

Art.-Nr.	Typ	Farbe	Etiketten je Reihe	Länge (L)	Inhalt
HST 3-1 (3 mm Liefermaß, 1 mm geschumpft)					
553-50001	<b>HST3-1BK</b>	Schwarz (BK)	1	48	250
553-50179	<b>HST3-1BK-S</b>	Schwarz (BK)	2	24	500
553-50180	<b>HST3-1BK-2S</b>	Schwarz (BK)	3	16	750
553-50181	<b>HST3-1BK-3S</b>	Schwarz (BK)	4	12	1000
553-50002	<b>HST3-1WH</b>	Weiß (WH)	1	48	250
553-50003	<b>HST3-1WH</b>	Weiß (WH)	1	48	1000
553-50078	<b>HST3-1WH</b>	Weiß (WH)	1	48	2500
553-50004	<b>HST3-1WH-S</b>	Weiß (WH)	2	24	500
553-50074	<b>HST3-1WH-S</b>	Weiß (WH)	2	24	2000
553-50067	<b>HST3-1WH-S</b>	Weiß (WH)	2	24	5000
553-50070	<b>HST3-1WH-2S</b>	Weiß (WH)	3	16	750
553-50075	<b>HST3-1WH-2S</b>	Weiß (WH)	3	16	3000
553-50063	<b>HST3-1WH-3S</b>	Weiß (WH)	4	12	1000
553-50088	<b>HST3-1WH-3S</b>	Weiß (WH)	4	12	4000
553-50005	<b>HST3-1YE</b>	Gelb (YE)	1	48	250
553-50006	<b>HST3-1YE</b>	Gelb (YE)	1	48	1000
553-50007	<b>HST3-1YE-S</b>	Gelb (YE)	2	24	500
553-50076	<b>HST3-1YE-S</b>	Gelb (YE)	2	24	2000
553-50071	<b>HST3-1YE-2S</b>	Gelb (YE)	3	16	750
553-50077	<b>HST3-1YE-2S</b>	Gelb (YE)	3	16	3000
HST 4,8-1,6 (4,8 mm Liefermaß, 1,6 mm geschumpft)					
553-50008	<b>HST4.8-1.6BK</b>	Schwarz (BK)	1	48	250
553-50182	<b>HST4.8-1.6BK-S</b>	Schwarz (BK)	2	24	500
553-50183	<b>HST4.8-1.6BK-2S</b>	Schwarz (BK)	3	16	750
553-50184	<b>HST4.8-1.6BK-3S</b>	Schwarz (BK)	4	12	1000
553-50009	<b>HST4.8-1.6WH</b>	Weiß (WH)	1	48	250
553-50010	<b>HST4.8-1.6WH</b>	Weiß (WH)	1	48	1000
553-50177	<b>HST4.8-1.6WH</b>	Weiß (WH)	1	48	3000
553-50079	<b>HST4.8-1.6WH</b>	Weiß (WH)	1	48	5000
553-50011	<b>HST4.8-1.6WH-S</b>	Weiß (WH)	2	24	500
553-50080	<b>HST4.8-1.6WH-S</b>	Weiß (WH)	2	24	2000
553-50176	<b>HST4.8-1.6WH-S</b>	Weiß (WH)	2	24	10000
553-50068	<b>HST4.8-1.6WH-2S</b>	Weiß (WH)	3	16	750
553-50072	<b>HST4.8-1.6WH-2S</b>	Weiß (WH)	3	16	3000
553-50064	<b>HST4.8-1.6WH-3S</b>	Weiß (WH)	4	12	1000
553-50081	<b>HST4.8-1.6WH-3S</b>	Weiß (WH)	4	12	4000
553-50012	<b>HST4.8-1.6YE</b>	Gelb (YE)	1	48	250
553-50013	<b>HST4.8-1.6YE</b>	Gelb (YE)	1	48	1000
553-50014	<b>HST4.8-1.6YE-S</b>	Gelb (YE)	2	24	500
553-50069	<b>HST4.8-1.6YE-2S</b>	Gelb (YE)	3	16	750
553-50073	<b>HST4.8-1.6YE-2S</b>	Gelb (YE)	3	16	3000

Alle Maße in mm. Technische Änderungen vorbehalten.

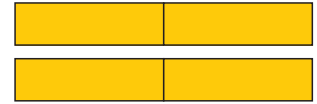
← L →  
48 mm



1

1 Markierer pro Reihe

← L → ← L →  
24 mm 24 mm



2

2 Markierer pro Reihe

← L → ← L → ← L →  
16 mm 16 mm 16 mm



3

3 Markierer pro Reihe

← L → ← L → ← L → ← L →  
12 mm 12 mm 12 mm 12 mm



4

4 Markierer pro Reihe

Technische Daten					
Art.-Nr.	Typ	Farbe	Etiketten je Reihe	Länge (L)	Inhalt
HST 6-2 (6 mm Liefermaß, 2 mm geschumpft)					
553-50015	<b>HST6-2BK</b>	Schwarz (BK)	1	48	250
553-50185	<b>HST6-2BK-S</b>	Schwarz (BK)	2	24	500
553-50186	<b>HST6-2BK-2S</b>	Schwarz (BK)	3	16	750
553-50178	<b>HST6-2BK-3S</b>	Schwarz (BK)	4	12	1000
553-50016	<b>HST6-2WH</b>	Weiß (WH)	1	48	250
553-50017	<b>HST6-2WH</b>	Weiß (WH)	1	48	1000
553-50090	<b>HST6-2WH</b>	Weiß (WH)	1	48	2500
553-50018	<b>HST6-2WH</b>	Weiß (WH)	1	48	5000
553-50019	<b>HST6-2WH-S</b>	Weiß (WH)	2	24	500
553-50084	<b>HST6-2WH-S</b>	Weiß (WH)	2	24	2000
553-50082	<b>HST6-2WH-2S</b>	Weiß (WH)	3	16	750
553-50065	<b>HST6-2WH-3S</b>	Weiß (WH)	4	12	1000
553-50089	<b>HST6-2WH-3S</b>	Weiß (WH)	4	12	4000
553-50020	<b>HST6-2YE</b>	Gelb (YE)	1	48	250
553-50021	<b>HST6-2YE</b>	Gelb (YE)	1	48	1000
553-50022	<b>HST6-2YE-S</b>	Gelb (YE)	2	24	500
553-50085	<b>HST6-2YE-S</b>	Gelb (YE)	2	24	2000
553-50083	<b>HST6-2YE-2S</b>	Gelb (YE)	3	16	750
HST 9-3 (9 mm Liefermaß, 3 mm geschumpft)					
553-50023	<b>HST9-3BK</b>	Schwarz (BK)	1	48	250
553-50187	<b>HST9-3BK-S</b>	Schwarz (BK)	2	24	500
553-50188	<b>HST9-3BK-2S</b>	Schwarz (BK)	3	16	750
553-50189	<b>HST9-3BK-3S</b>	Schwarz (BK)	4	12	1000
553-50024	<b>HST9-3WH</b>	Weiß (WH)	1	48	250
553-50192	<b>HST9-3WH</b>	Weiß (WH)	1	48	1000
553-50025	<b>HST9-3WH-S</b>	Weiß (WH)	2	24	500
553-50066	<b>HST9-3WH-3S</b>	Weiß (WH)	4	12	1000
553-50026	<b>HST9-3YE</b>	Gelb (YE)	1	48	250
553-50027	<b>HST9-3YE-S</b>	Gelb (YE)	2	24	500
HST 12-4 (12 mm Liefermaß, 4 mm geschumpft)					
553-50028	<b>HST12-4BK</b>	Schwarz (BK)	1	48	250
553-50190	<b>HST12-4BK-S</b>	Schwarz (BK)	2	24	500
553-50191	<b>HST12-4BK-2S</b>	Schwarz (BK)	3	16	750
553-50029	<b>HST12-4WH</b>	Weiß (WH)	1	48	250
553-50193	<b>HST12-4WH</b>	Weiß (WH)	1	48	1000
553-50030	<b>HST12-4WH-S</b>	Weiß (WH)	2	24	500
553-50086	<b>HST12-4WH-3S</b>	Weiß (WH)	4	12	1000
553-50031	<b>HST12-4YE</b>	Gelb (YE)	1	48	250
553-50032	<b>HST12-4YE-S</b>	Gelb (YE)	2	24	500
553-50087	<b>HST12-4YE-3S</b>	Gelb (YE)	4	12	1000
HST 18-6 (18 mm Liefermaß, 6 mm geschumpft)					
553-50033	<b>HST18-6BK</b>	Schwarz (BK)	1	48	250
553-50034	<b>HST18-6WH</b>	Weiß (WH)	1	48	250
553-50035	<b>HST18-6WH-S</b>	Weiß (WH)	2	24	500
553-50036	<b>HST18-6YE</b>	Gelb (YE)	1	48	250
553-50037	<b>HST18-6YE-S</b>	Gelb (YE)	2	24	500
HST 24-8 (24 mm Liefermaß, 8 mm geschumpft)					
553-50038	<b>HST24-8BK</b>	Schwarz (BK)	1	48	250
553-50039	<b>HST24-8WH</b>	Weiß (WH)	1	48	250
553-50040	<b>HST24-8WH-S</b>	Weiß (WH)	2	24	500
553-50041	<b>HST24-8YE</b>	Gelb (YE)	1	48	250
553-50042	<b>HST24-8YE-S</b>	Gelb (YE)	2	24	500

Alle Maße in mm. Technische Änderungen vorbehalten.

## TT420 Drucker

### Hauptmerkmale

Der HellermannTyton TT420 besticht durch die kleine Bauweise, er eignet sich für alle HellermannTyton Thermotransfer-Materialien, wie Etiketten, Kabellaminierer, Kennzeichnungsschilder und Schrumpfschläuche der Reihe ShrinkTrak.

Der TT420 kann als Thermodirektdrucker oder in Verbindung mit den 300 m Standard-Farbbändern auf 1 Zoll / 25,4 mm Innenkern als Thermotransferdrucker eingesetzt werden. Dies ist ein klarer Vorteil gegenüber Druckern dieser Größe, die zumeist kleinere Farbbänder verwenden, da diese öfter gewechselt werden müssen.

Der stufenlos einstellbare Etikettensensor stellt sicher, dass sehr wenig Etikettenmaterial bei der Kalibrierung vorgeschoben wird. Das spart Zeit und kostbares Etikettenmaterial.

Dieser Drucker zeichnet sich durch einfachste Bedienung aus. Das Einlegen von Etiketten, der Wechsel des Farbbandes und selbst der Ausbau der Andruckrolle können schnell und ohne Werkzeug von Nicht-Experten durchgeführt werden.

Der robuste und federgelagerte 203 dpi Druckkopf erzeugt gestochen scharfe Schriften und Grafiken. Lineare und zweidimensionale Barcodes werden ebenfalls unterstützt.

Durch die Optimierung der Datenverarbeitung und einen leistungsfähigen Prozessor druckt dieser Drucker in seiner Klasse sehr schnell und erreicht eine maximale Druckgeschwindigkeit von 127 mm pro Sekunde.

Die maximale verarbeitbare Trägerbreite ist 108 mm, die maximale Etikettenhöhe ist 998 mm. Der Drucker verfügt über eine USB-, eine parallele sowie eine serielle Schnittstelle. Ein 2 m langes USB-Kabel ist im Lieferumfang enthalten.

Optional kann der externe Abroller (nicht im Lieferumfang enthalten) für eine problemlose Verarbeitung aller HellermannTyton-Kennzeichnungslösungen eingesetzt werden.



Professionelle Bedruckung von ShrinkTrak mit dem kleinen und vielfältigen TT420.

### Technische Daten

Art.-Nr.	Typ
556-00420	TT420 Drucker
556-00421	TT420 externer Abwickler

### Ersatzteile

Art.-Nr.	Typ
556-00422	TT420 Druckkopf 203dpi
556-00423	TT420 Druckwalze

### Anwendungen

Der TT420 ist ideal bei kleinem bis mittlerem Druckaufkommen. Durch die kleine und leichte Bauweise kann der Einsatzort schnell und einfach gewechselt werden.

Folgende HellermannTyton Thermotransfer-Kennzeichnungsprodukte können verarbeitet werden:

- ShrinkTrak 3:1 Schrumpfschlauchmarkierer
- HellermannTyton-Kabellaminierer
- HellermannTyton-Helatag Etiketten und -Typenschilder
- HellermannTyton-Produktanhänger
- TIPTAGVA Kennzeichnungsschilder



Externer Abwickler TT420 Caddy.

## Etikettensoftware HellermannTyton TagPrint PRO

### Hauptmerkmale

TagPrint PRO ist das leistungsstarke Programm zur rationellen Bedruckung von Etiketten, Kennzeichnungsschildern, Kabel-laminierern sowie Schrumpfschläuchen von HellermannTyton. Durch die besonders leichte Bedienung und die Einbindung der verfügbaren HellermannTyton Vorlagenformate können innerhalb kürzester Zeit perfekte Ergebnisse erzielt werden.

Die Etikettensoftware stellt zahlreiche Möglichkeiten wie Barcodes, Serialisierung, Hilfsmittel zur Kabelkennzeichnung sowie die Bedruckung von Schrumpfschläuchen, Grafiken und die Anbindung an Datenbanken zur Verfügung.

TagPrint PRO kann für alle maschinell bedruckbaren HellermannTyton Kennzeichnungsprodukte für Laserdrucker, Nadel-drucker sowie Thermotransferdrucker eingesetzt werden.



TagPrint PRO ermöglicht die Gestaltung von professionellen Etiketten.

### Neue Funktionen der Version 2.0

- Alphanumerische Folgesequenzen
- Ausdruck auf mehrere Drucker zur gleichen Zeit
- Vorbereiten der Druckjobs in einer Batchdatei, die später abgearbeitet werden kann
- Laden externer Daten über Datenbankschnittstelle
- Zusätzliche Barcodes
- Grafiken können zusätzlich invers, gedreht oder gespiegelt werden
- Unterstützung von vielen neuen Sprachen
- Dokumentation von Aufträgen in einem Druck-Log
- Genauere Definition der Schriftgröße auf einen 1/10 Punkt
- Strecken und Stauchen von Schriften in beiden Achsen erlaubt die Kompensierung von Schrumpferhalten bei bedruckten Schrumpfschlauchmarkierern
- Veränderung des Zeichenabstandes
- Kompatibel mit allen TagPrint PRO 1.0 Dateien
- Und vieles mehr!

### System-Voraussetzungen

- Windows 98SE, ME, NT4.0, 2000 oder XP
- IBM-kompatibel mit mindestens Pentium-Prozessor
- 128 MB Arbeitsspeicher (empfohlen)
- 60 MB verfügbarer Speicherplatz auf der Festplatte

### Technische Daten

Art.-Nr.	Typ	Medium	Inhalt
556-00049	TAGPRINTPRO Version 2.0 - Full	CD-ROM	1





## Etiketten-Design

- What You See Is What You Get (WYSIWYG) Funktionalität zeigt an, was wirklich gedruckt wird
- Manuelle Korrektur von Schrifthöhen bis zu 1/10 Punkt
- Etikettendesigns können als JPEG oder XML gespeichert werden
- Vergrößerung bis zu 10.000 %
- Druck von Seriennummern mit dem Vorwärtzzähler. TagPrint PRO speichert den letzten gedruckten Zählerstand ab und zählt an dieser Stelle bei der nächsten Benutzung weiter
- Spezifische Objekte wie Arbeitsanweisungen können für den Druck ausgeblendet werden
- Etiketten, Kabellaminierer oder Kennzeichnungsschilder jeder Art können definiert und beschriftet werden



## Grafische Funktion

- Einbinden von Grafiken der Formate BMP, WMF, JPG, PCX, PNG und TIF
- Rotieren von Grafiken in 90° Schritten
- Druck von Grafiken, die sich von Etikett zu Etikett verändern können
- Automatisches Einpassen der Grafikgröße und Zentrieren in einem spezifischen dynamischen Bereich
- Mehr als 150 vordefinierte Grafiken (ClipArts) für den elektrotechnischen Bereich werden mitgeliefert
- Inverse, gedrehte oder gespiegelte Gestaltung von Grafiken



## Barcode-Funktion

- Druck der Barcode-Formate Datamatrix ECC 200, Code 39, Code 39 Extended, Code 128, EAN/UCC 128, EAN 13, Interleaved 2/5, PDF417, und UPC-A
- Überprüfen der Barcodes in der Voransicht. Falls der Platz zur Darstellung nicht ausreicht, wird eine Warnung als Scherensymbol angegeben
- Optimieren der Barcode-Spezifikationen wie Modul, Verhältnis, Kompensierung und Höhe
- Automatische Positionierung des Klartextes über oder unter dem Barcode



## Tabellen-Funktion

- Die Tabelle ermöglicht den Ausdruck von Etiketten mit veränderlichen Inhalten
- Eine Tabelle kann zur Vereinfachung der Datenpflege mehreren Etikettendesigns zugeordnet werden
- Unterstützung von fortlaufenden Sequenzen
- Angabe der Anzahl der zu druckenden Etiketten je Datensatz
- Tabellendaten können als PDF abgespeichert werden
- Öffnen und Laden von Excel-Tabellen
- Export der Tabellendaten in TXT-, XLS- und CSV- Formate
- Einbinden von externen Datenbanken über die ODBC-Schnittstelle



## Druck-Funktion

- Druckvoransicht
- Andruck einer Testdatei zur Überprüfung der Druckereinstellungen
- Auswahl einer ganzen Seite, eines bestimmten Bereichs von Etiketten oder spezifischer Einzeletiketten hilft Etikettenmaterial zu sparen
- Mehrmalige Verwendung von teilweise bedruckten Etikettenseiten durch das Weglassen bestimmter Etiketten möglich
- Umgekehrte Bearbeitung der Tabellendaten
- Ausdruck in eine Datei zum späteren Ausdruck ohne Software
- Druckjobs können in einem Batch abgespeichert und später auf mehreren unterschiedlichen Druckern ausgedruckt werden
- Mitschneiden von Datum, Zeit, Etikettentyp und Anzahl in einer Log-Datei

# HellermannTyton

HellermannTyton GmbH  
Großer Moorweg 45  
25436 Tornesch

Tel: +49 (0) 41 22/701-1

Fax: +49 (0) 41 22/701-400

E-Mail: [info@HellermannTyton.de](mailto:info@HellermannTyton.de)

[www.HellermannTyton.de](http://www.HellermannTyton.de)