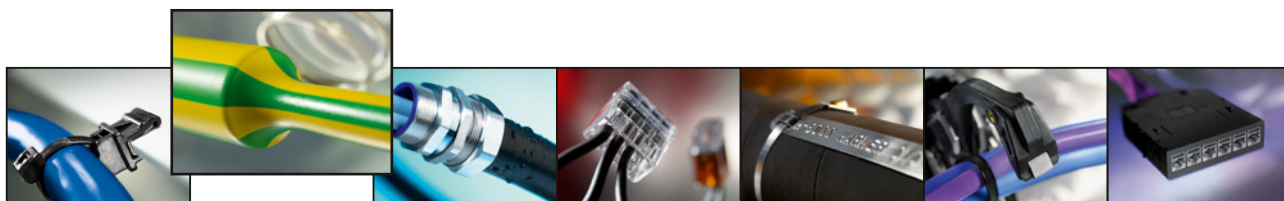




RMS kábeljavító szett

Gyors és biztonságos kábeljavítás





Kábeljavító zsugorcsővek

- RMS

Az RMS cipzáras zsugorcső könnyen szerelhető. Nem szükséges a kábel vágott állapota.

Tulajdonságok és előnyök

- Kábelköpenyek gyors, nedvességálló és tartós javítása
- Csupán 6 mérettel a kábelátmérők széles skáláját lefedi: 15 mm-től egészen 160 mm-ig
- Rendelhető 4 szabvány hosszúságban, de igény szerint egyedi méretben is rendelhető
- Minden RMS készlet használatra kész állapotban vásárolható meg, használati útmutatóval, csiszoló vászonnal és egy tisztító tasakkal.
- Időjárásálló és halogénmentes
- TCP (termo kromatikus festék) pontok jelzik, ha a zsugorcső megfelelő mértékben fel van hevítve



Csak egy ugrás az internet!



RMS körbefűzhető javítóhüvely a kábelek gyors és biztonságos helyszíni javításához.

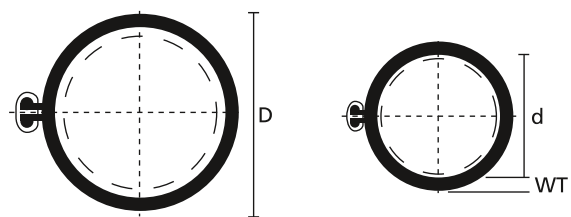


RMS: Javító cső, acél lezáró, dörzsszalag, tisztítószeres zacskó, útmutató.

ANYAG	Poliolefin, vegyi kereszt kötésű (PO-X)
Zsugorodás mértéke	4,5:1 -ig
Üzemi Hőmérséklet	-40 °C -tól +120 °C -ig
Min. Zsugorítási hőmérséklet	+110 °C
Ragasztó lágyulási pontja	+105 °C
Zsugorodás utáni hosszváltozás	-10% max.
Dielektromos szilárdság	30 kV/mm
Gyúlékonyság	Nem égésgátolt

HF ✓

RoHS ✓



RMS kábeljavító cső ragasztóval

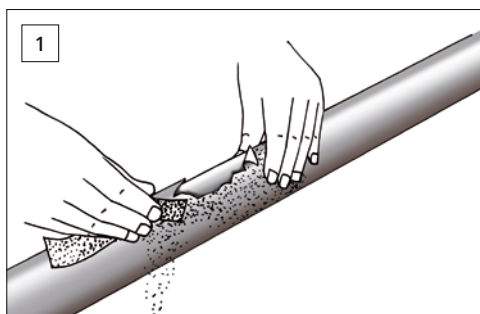
TÍPUS	Mellékelve Ø D min.	Visszaáll. Ø d max.	Fal (WT)	Megfelel a következőkhöz Kábel Ø tól-ig	Hossz (L)	Szín	Cikkszám
RMS 43-10	43,0	10,0	2,30	15 - 35	250,0	Fekete (BK)	450-20000
	43,0	10,0	2,30	15 - 35	500,0	Fekete (BK)	450-20001
	43,0	10,0	2,30	15 - 35	750,0	Fekete (BK)	450-20004
	43,0	10,0	2,30	15 - 35	1000,0	Fekete (BK)	450-20002
RMS 52-15	52,0	15,0	2,30	20 - 45	250,0	Fekete (BK)	450-20010
	52,0	15,0	2,30	20 - 45	500,0	Fekete (BK)	450-20011
	52,0	15,0	2,30	20 - 45	750,0	Fekete (BK)	450-20014
	52,0	15,0	2,30	20 - 45	1000,0	Fekete (BK)	450-20012

Minden méret mm-ben. A műszaki változások joga fenntartva.
A minimális rendelési mennyiség (MOQ) eltérhet a csomagolási egységtől.

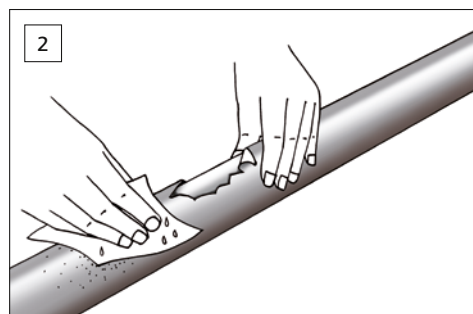


TÍPUS	Mellékelve Ø D min.	Visszaáll. Ø d max.	Fal (WT)	Megfelel a következőkhöz Kábel Ø tól-ig	Hossz (L)	Szín	Cikkszám
RMS 76-22	76,0	22,0	2,50	28 - 65	500,0	Fekete (BK)	450-20021
	76,0	22,0	2,50	28 - 65	750,0	Fekete (BK)	450-20024
	76,0	22,0	2,50	28 - 65	1000,0	Fekete (BK)	450-20022
RMS 100-30	100,0	30,0	2,54	35 - 85	500,0	Fekete (BK)	450-20030
	100,0	30,0	2,54	35 - 85	1000,0	Fekete (BK)	450-20031
RMS 139-38	139,0	38,0	2,77	45 - 120	1000,0	Fekete (BK)	450-20041
RMS 185-55	185,0	55,0	2,74	65 - 160	1000,0	Fekete (BK)	450-20050

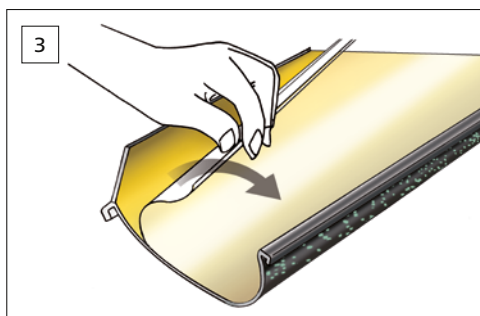
Minden méret mm-ben. A műszaki változások joga fenntartva.
A minimális rendelési mennyiség (MOQ) eltérhet a csomagolási egységtől.



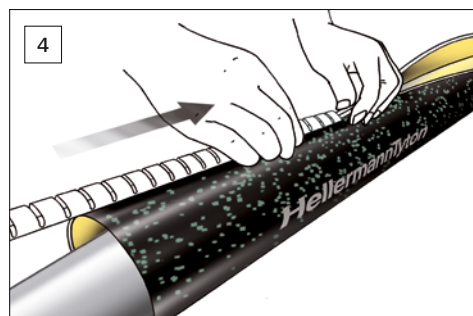
Merev kábelek szigetelésére csiszolópapírral.



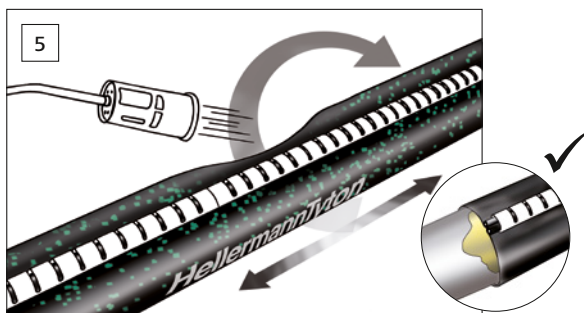
A mellékelt tisztítókendővel zsírtalanítsa a kábel köpenyt.



Távolítsa el a cső belső felületéről a védőfóliát.



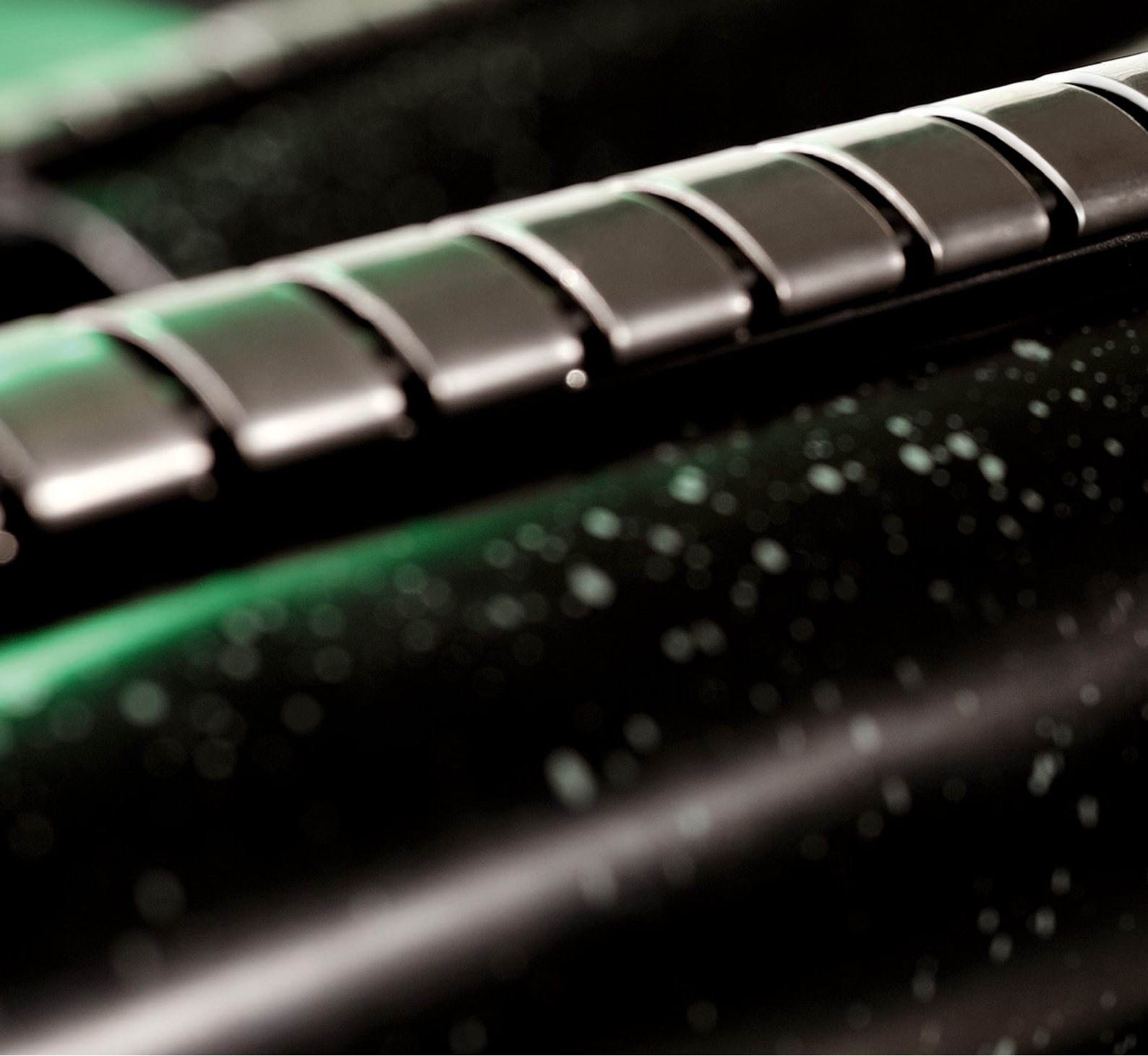
Tekerje körbe a kábelt a csővel. Használja a fém zipzárt és pozicionálja a védőcsövet a sérült terület felé.



Használja a hőgépfúvót a melegítéshez először a fémcsatorna területén kb. fél percig. Ezután középen folytassa a zsugorodó cső melegítését. Folyamatosan mozgassa a hőforrást a helyi beégések elkerülése érdekében. A középső rész lezsugorítása után folytassa a melegítést a végek felé mindkét irányba.



A megfelelő zsugorítási folyamat ellenőrzéséhez- különösen az alsó részeken- ellenőrizze, hogy az összes jelölő pont (TCP) eltűnt-e és a zsugorcső végeken megjelent-e a kifolyt ragasztó.



HellermannTyton

HellermannTyton KFT
Kisfaludy u. 13
1044 Budapest
Tel: +36 1 369 4151
Fax: +36 1 369 4151
E-Mail: officeHU@HellermannTyton.at
www.HellermannTyton.hu