

#### 4.1 Benzi electrice și tehnice

##### Benzi izolatoare din vinil

Bandă izolatoare universală	HelaTape Flex 15	144
Bandă izolatoare premium	HelaTape Flex 1000+	145
Bandă izolatoare premium pentru aplicații de mare putere	HelaTape Flex 2000+	146

##### Benzi conductoare

Bandă electrică semiconductoare	HelaTape Shield 310	147
Bandă de ecranare electrică	HelaTape Shield 320	147

##### Benzi cu auto-îmbinare

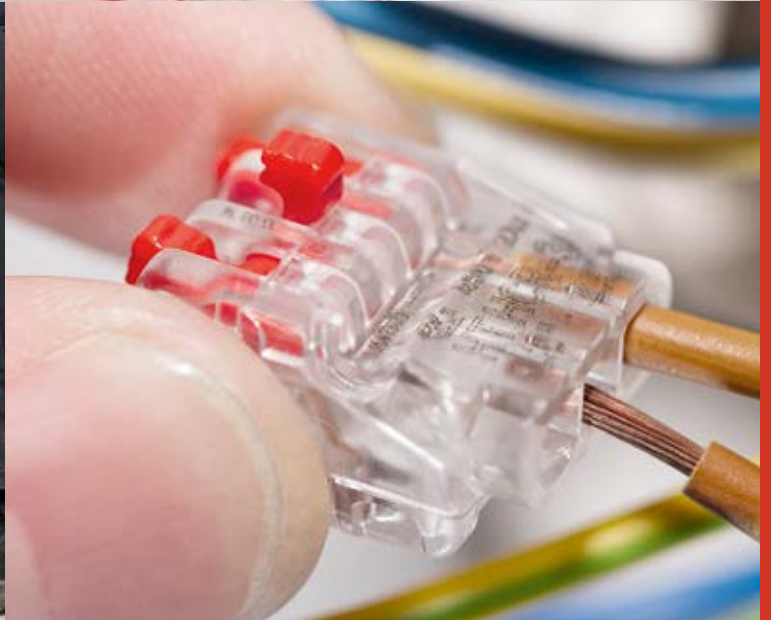
Mastic pentru izolație electrică	HelaTape Power 650	148
Bandă din mastic cauciucat	HelaTape Power 660 RM	148
Bandă de cauciuc siliconic	HelaTape Power 800	149
Bandă de cauciuc pentru înaltă tensiune	HelaTape Power 810	149

##### Benzi pentru fascicule de conductori

Bandă textilă care se rupe cu mâna	Protect 180	150
Bandă din material textil, rezistentă la temperaturi mari	Protect 250	150
Bandă poliester, moale și flexibilă	Protect 300	151

##### Benzi tehnice

Bandă textilă	HelaTape Tex	152
---------------	--------------	-----



#### 4.2 Conectori cu fir

##### Conectori

Seria HelaCon	HelaCon Plus Mini	154
Pentru toate tipurile de conductori	HelaCon resigilabil	155
Pentru instalarea corpurilor de iluminat	HelaCon Lux	156



#### 4.3 Tije de cablu

##### Sistem de instalare a cablurilor

	Seturi Cable Scout+	157
Sisteme de tije de cabluri	Kituri Cable Cable Scout+	157
	Accesorii Cable Scout+	158



#### 4.4 Capace lămpi plafon

##### Capace lămpi plafon

	SpotClip-I	159
Capace lămpi plafon - pentru clădiri rezidențiale	SpotClip-II	160
	SpotClip-III	161
	SpotClip-IV-Slim	162



## HelaTape

HellermannTyton oferă o gamă largă de benzi din vinil, cauciuc și material textil pentru aplicații de legare, izolare, fixare, etanșare și marcare în diverse aplicații electrice. Benzile electrice din vinil sunt concepute pentru aplicații de joasă tensiune și sunt disponibile în dimensiuni și culori diferite. Benzile din cauciuc sunt adecvate pentru etanșarea și izolarea cablurilor și a racordurilor în aplicații cu joasă, medie și înaltă tensiune. Benzile textile HelaTape sunt extrem de rezistente și ideale pentru scopuri de identificare, fixare, legare și reparație. HelaTape Protect este folosit pentru fabricarea fasciculelor profesionale de cabluri și conductori.

### Benzi izolatoare din vinil - Bandă izolatoare din vinil, de uz general

#### HelaTape Flex 15

#### Caracteristici și avantaje

- Bandă izolatoare din vinil, în culori diferite
- Utilizată pentru izolație, protecție, fixare, întreținere, codificare pe culori și multe altele
- Rezistență bună la abraziune, raze solare, umiditate, substanțe chimice și diverse intemperii
- Foarte flexibil cu performanță excelentă a aderenței
- Gruparea în fascicule a cablurilor și firelor
- Adecvată pentru aplicații mecanice și electrice de până la 1 kV
- Aprobata VDE conform IEC 60454-3-1-6/F-PVCP/90
- Ignifug conform IEC 60454-2



HelaTape Flex 15 este o bandă din vinil, rezistentă la intemperii, de uz general.



[www.HellermannTyton.com/ro/](http://www.HellermannTyton.com/ro/)  
HelaTape-cat21

<b>Material</b>	Policlorură de vinil (PVC)
<b>Stabilitate dielectrică</b>	45 kV/mm
<b>Aderență la oțel</b>	2,5 N/10 mm
<b>Aderență la reazem</b>	2,5 N/10 mm
<b>Alungire la rupere</b>	200%
<b>Rezistență la rupere</b>	28 N/10 mm
<b>Temperatura de funcționare</b>	-10 °C până la +90 °C



TIP	Grosime (T)	Lățime (W)	Lungime (L)	Culoare	Nr. Articol
HTAPE-FLEX15-15x10	0,15	15,0	10,0 m	Alb (WH)	710-00105
	0,15	15,0	10,0 m	Albastru (BU)	710-00100
	0,15	15,0	10,0 m	Galben (YE)	710-00102
	0,15	15,0	10,0 m	Gri (GY)	710-00108
	0,15	15,0	10,0 m	Maro (BN)	710-00107
	0,15	15,0	10,0 m	Negru (BK)	710-00104
	0,15	15,0	10,0 m	Oranj (OG)	710-00110
	0,15	15,0	10,0 m	Roșu (RD)	710-00101
	0,15	15,0	10,0 m	Roșu (RD), Gri (GY), Galben (YE), Verde (GN), Albastru (BU), Oranj (OG), Alb (WH), Maro (BN), Negru (BK), Verde-galben (GNYE)	710-00146
	0,15	15,0	10,0 m	Transparent (CL)	710-00147
	0,15	15,0	10,0 m	Verde (GN)	710-00103
	0,15	15,0	10,0 m	Verde-galben (GNYE)	710-00106
	0,15	15,0	10,0 m	Violet (VT)	710-00109
HTAPE-FLEX15-15x25	0,15	15,0	25,0 m	Negru (BK)	710-00115

Toate dimensiunile sunt în mm. Sub rezerva modificărilor tehnice. Cantitatea minimă a comenzii (MOQ) poate fi diferită de conținutul pachetului.



Rețineți! Este posibil ca unele produse incluse în această pagină să nu aibă această aprobare. Verificați site-ul nostru web pentru cele mai recente aprobări.





## Benzi electrice din vinil - bandă electrică premium din vinil

### HelaTape Flex 1000+

#### Caracteristici și avantaje

- Bandă izolatoare autoadezivă din vinil, foarte flexibilă pentru toate tipurile de condiții meteo, de uz profesional
- Performanță și rezistență excelente într-o gamă de temperaturi de la -18 °C la +105 °C, conform CSA C22.2
- Aprobata VDE conform cerințelor IEC 60454-3-1-7/F-PVCP/90
- Utilizată pentru izolare, protejare, prindere, întreținere, codificare cromatică și multe alte aplicații
- Adeziv pe bază de cauciuc de înaltă calitate și sensibil la presiune
- Performanțe continue la temperaturi scăzute
- Excelentă rezistență la abraziune, umezeală, substanțe chimice, coroziune și expunere la UV
- Izolație electrică principală pentru toate racordurile de fire și cabluri de până la 1 kV
- Izolație de protecție pentru racorduri și reparații de joasă, medie și înaltă tensiune
- Ignifugă conform standardului UL 510
- Pentru aplicații interioare și exterioare
- Dimensiunea 19 mm x 20 m este ambalată individual într-un recipient din plastic, doar 710-10601 vine în pachet de 10 bucăți



HelaTape Flex 1000+ oferă performanță excelentă la temperaturi scăzute.

<b>Material</b>	Policlorură de vinil (PVC)
<b>Stabilitate dielectrică</b>	45 kV/mm
<b>Aderență la oțel</b>	3,0 N/10 mm
<b>Aderență la reazem</b>	2,7 N/10 mm
<b>Alungire la rupere</b>	300%
<b>Rezistență la rupere</b>	35 N/10 mm
<b>Temperatura de funcționare</b>	-18 °C până la +105 °C



TIP	Grosime (T)	Lățime (W)	Lungime (L)	Culoare	Nr. Articol
<b>HTAPE-FLEX1000+ 19x6</b>	0,18	19,0	6,0 m	Negru (BK)	710-10600
<b>HTAPE-FLEX1000+ C 19x20</b>	0,18	19,0	20,0 m	Alb (WH)	710-10607
	0,18	19,0	20,0 m	Albastru (BU)	710-10603
	0,18	19,0	20,0 m	Galben (YE)	710-10605
	0,18	19,0	20,0 m	Gri (GY)	710-10609
	0,18	19,0	20,0 m	Maro (BN)	710-10608
<b>HTAPE-FLEX1000+ 19x20</b>	0,18	19,0	20,0 m	Negru (BK)	710-10602
<b>HTAPE-FLEX1000+ 19x20 PACK</b>	0,18	19,0	20,0 m	Negru (BK)	710-10601
<b>HTAPE-FLEX1000+ C 19x20</b>	0,18	19,0	20,0 m	Roșu (RD)	710-10604
	0,18	19,0	20,0 m	Verde (GN)	710-10606
	0,18	19,0	20,0 m	Verde-galben (GNYE)	710-10612
<b>HTAPE-FLEX1000+ 19x33</b>	0,18	19,0	33,0 m	Negru (BK)	710-10610
<b>HTAPE-FLEX1000+ 50x33</b>	0,18	50,0	33,0 m	Negru (BK)	710-10611

Toate dimensiunile sunt în mm. Sub rezerva modificărilor tehnice.  
Cantitatea minimă a comenzii (MOQ) poate fi diferită de conținutul pachetului.



Rețineți! Este posibil ca unele produse incluse în această pagină să nu aibă această aprobare. Verificați site-ul nostru web pentru cele mai recente aprobări.



Adăugați articolul la lista de urmărire!

[www.HT.click/3-145](http://www.HT.click/3-145)





## Benzi izolatoare din vinil - Bandă premium din vinil pentru aplicații de mare putere

### HelaTape Flex 2000+

#### Caracteristici și avantaje

- Bandă electrică auto-adezivă din vinil, foarte flexibilă, pentru toate tipurile de intemperii, de uz profesional cu grosime mai mare, pentru protecție electrică și mecanică mai mare
- Performanță și durabilitate excelentă cu o gamă mare de temperaturi între -18 °C și +105 °C, conform CSA C22.2
- Adeziv de înaltă calitate, pe bază de cauciuc, sensibil la presiune și agresiv
- Performanță continuă la mediul cu temperatură redusă
- Ignifug conform standardului UL 510
- Rezistență excelentă la abraziune, umiditate, substanțe chimice, coroziune și expunere UV
- Izolație electrică principală pentru toate racordurile de conductori și cabluri până la 1 kV



HelaTape Flex 2000+ este cea mai bună alegere pentru instalațiile profesionale.

<b>Material</b>	Policlorură de vinil (PVC)
<b>Stabilitate dielectrică</b>	40 kV/mm
<b>Aderență la oțel</b>	3,0 N/10 mm
<b>Aderență la reazem</b>	2,4 N/10 mm
<b>Alungire la rupere</b>	300%
<b>Rezistență la rupere</b>	40 N/10 mm
<b>Temperatura de funcționare</b>	-18 °C până la +105 °C



TIP	Grosime (T)	Lățime (W)	Lungime (L)	Culoare	Nr. Articol
HTAPE-FLEX2000+19x20	0,21	19,0	20,0 m	Negru (BK)	710-10701
HTAPE-FLEX2000+38x20	0,21	38,0	20,0 m	Negru (BK)	710-10705

Toate dimensiunile sunt în mm. Sub rezerva modificărilor tehnice.  
Cantitatea minimă a comenzii (MOQ) poate fi diferită de conținutul pachetului.



Rețineți! Este posibil ca unele produse incluse în această pagină să nu aibă această aprobare. Verificați site-ul nostru web pentru cele mai recente aprobări.





## Benzi conductoare - bandă electrică semiconductoare

### HelaTape Shield 310



Bandă conductoare cu auto-îmbinare HelaTape Shield 310, pentru ecranarea racordurilor și a terminațiilor de înaltă tensiune.

#### Caracteristici și avantaje

- Bandă conductoare cu auto-îmbinare, realizată din etilen propilenă cauciuc
- Oferă proprietăți conductoare bune
- Previne descărcările parțiale
- Rezistentă la umiditate și UV și ușor de aplicat
- Ghidare și/sau finisare a stratului semiconductor în cazul reparațiilor și al conexiunilor la cabluri de medie și înaltă tensiune.

<b>Material</b>	Cauciuc etilen propilenic (EPR)
<b>Temperatura de funcționare</b>	-40 °C până la +90 °C
<b>Temperatură funcționare intermitentă</b>	+130 °C
<b>Absorbție apă (%)</b>	0,02 %
<b>Alungire la rupere</b>	500%
<b>Rezistență volum</b>	870 Ω cm



## Benzi conductoare - bandă de ecranare electrică

### HelaTape Shield 320



HelaTape Shield 320 asigură o bună ecranare electromagnetice.

#### Caracteristici și avantaje

- Țesătură de cupru pentru ecranare, cositorită
- Utilizare rapidă și simplă datorită designului de țesătură de cupru
- Conformitate excelentă
- Proprietăți electromagnetice bune
- Ecranare electromagnetice pentru racordurile și terminațiile cablurilor ecranate

<b>Material</b>	Cupru placat cu staniu (SNCU)
<b>Temperatura de funcționare</b>	-40 °C până la +125 °C
<b>Alungire la rupere</b>	5%



### HelaTape Shield 310

TIP	Grosime (T)	Lățime (W)	Lungime (L)	Culoare	Nr. Articol
HTAPE-SHIELD310	0,76	19,0	4,6 m	Negru (BK)	711-10000
	0,76	38,0	9,1 m	Negru (BK)	711-10001

Toate dimensiunile sunt în mm. Sub rezerva modificărilor tehnice.  
Cantitatea minimă a comenzii (MOQ) poate fi diferită de conținutul pachetului.

### HelaTape Shield 320

TIP	Grosime (T)	Lățime (W)	Lungime (L)	Culoare	Nr. Articol
HTAPE-SHIELD320	0,45	25,0	4,6 m	Natural (NA)	711-10002

Toate dimensiunile sunt în mm. Sub rezerva modificărilor tehnice.  
Cantitatea minimă a comenzii (MOQ) poate fi diferită de conținutul pachetului.



Adăugați articolul la lista de urmărire!  
[www.HT.click/3-147](http://www.HT.click/3-147)





### Benzi cu auto-îmbinare – Mastic pentru izolație electrică

HelaTape Power 650



Masticul cu auto-îmbinare HelaTape Power este foarte flexibil.

#### Caracteristici și avantaje

- Compus izolator cu auto-îmbinare pentru etanșarea și căptușirea izolațiilor de cablu de până la 1 kV
- Ușor de modelat manual, pentru a se plia pe forme neregulate, chiar și la temperaturi scăzute
- Permanent elastic și rezistent la învechire
- Aderență perfectă pe metal și toate tipurile de izolații de cabluri
- Oferă etanșare excelentă contra umidității
- Rezistent la apă sărată, ozon, ulei și substanțe chimice corozive
- Excelent pentru reparația de ex. a tecilor de cabluri deteriorate, contra pătrunderii umidității, unde finisajul cu câteva straturi de Helatape Flex asigură protecția mecanică

<b>Material</b>	Cauciuc Isobuten-Isopren (cauciuc butilic) (IIR)
<b>Temperatura de funcționare</b>	-10 °C până la +105 °C
<b>Temperatură funcționare intermitentă</b>	+130 °C
<b>Absorbție apă (%)</b>	0,1 %
<b>Rezistență volum</b>	10 <sup>15</sup> Ω cm
<b>Stabilitate dielectrică</b>	19.7 kV/mm

HF ✓

RoHS ✓

HelaTape Power 650

TIP	Grosime (T)	Lățime (W)	Lungime (L)	Culoare	Nr. Articol
HTAPE-POWER650	3,20	38,0	1,5 m	Negru (BK)	711-10300

Toate dimensiunile sunt în mm. Sub rezerva modificărilor tehnice. Cantitatea minimă a comenzii (MOQ) poate fi diferită de conținutul pachetului.

HelaTape Power 660 RM

TIP	Grosime (T)	Lățime (W)	Lungime (L)	Culoare	Nr. Articol
HTAPE-POWER 660-RM	1,65	50,8	3,0 m	Negru (BK)	711-00307

Toate dimensiunile sunt în mm. Sub rezerva modificărilor tehnice. Cantitatea minimă a comenzii (MOQ) poate fi diferită de conținutul pachetului.

### Benzi cu auto-îmbinare – bandă din mastic cauciucat

HelaTape Power 660 RM



HelaTape Power 660 este o bandă de etanșare și căptușire, din mastic cauciucat, foarte flexibil.

#### Caracteristici și avantaje

- Bandă din mastic cauciucat cu auto-îmbinare
- Material ERP acoperit cu adeziv cleios din mastic, stabil la temperatură
- Concepută pentru izolația electrică și aplicații de hidroizolare
- Poate fi folosită ca înlocuitor pentru izolațiile cablurilor
- Aderență perfectă și etanșare pentru conductorii din cupru și aluminiu
- Se potrivește ușor pe formele și suprafețele neregulate
- Compatibilă cu toate izolațiile cablului extrudat
- Rezistentă la UV, umiditate, coroziune și substanțe chimice
- Izolație electrică principală pentru conexiunile barelor colectoare de până la 35 kV
- Excelentă pentru repararea de ex. a tecilor de cabluri deteriorate contra pătrunderii umidității, în cazul în care finisarea cu unele straturi Helatape Flex rezolvă protecția mecanică

<b>Material</b>	Cauciuc etilen propilenic (EPR), Cauciuc Isobuten-Isopren (cauciuc butilic) (IIR)
<b>Temperatura de funcționare</b>	-30 °C până la +90 °C
<b>Temperatură funcționare intermitentă</b>	+130 °C
<b>Absorbție apă (%)</b>	0,1 %
<b>Rezistența minimă la întindere</b>	1,5 N/mm <sup>2</sup>
<b>Stabilitate dielectrică</b>	19.7 kV/mm

HF ✓

RoHS ✓



**Benzi cu auto-îmbinare –  
Bandă din cauciuc siliconic****HelaTape Power 800**

HelaTape Power 800 este o bandă din cauciuc siliconic, cu secțiune transversală triunghiulară.

**Caracteristici și avantaje**

- Bandă din cauciuc siliconic cu auto-îmbinare și autocurățare, reticulată chimic
- Secțiune transversală triunghiulară cu linie centrală pentru suprapunere precisă pe jumătate
- Rezistență la curenți de dispersie și eroziuni de suprafață
- Se îmbină în masa solidă după aplicare
- Rezistență la condiții meteo, radiații UV și ulei
- Utilizare recomandată pentru cabluri izolate cu silicon pentru temperaturi ridicate

<b>Material</b>	Silicon (SI)
<b>Temperatura de funcționare</b>	-54 °C până la +180 °C
<b>Temperatură funcționare intermitentă</b>	+260 °C
<b>Rezistența minimă la întindere</b>	7,0 N/mm <sup>2</sup>
<b>Alungire la rupere</b>	400%
<b>Rezistență volum</b>	10 <sup>14</sup> Ω cm
<b>Stabilitate dielectrică</b>	23.5 kV/mm

HF ✓

RoHS ✓

**Benzi cu auto-îmbinare –  
Bandă din cauciuc pentru înaltă tensiune****HelaTape Power 810**

HelaTape Power 810 pentru izolație principală până la 69 kV.

**Caracteristici și avantaje**

- Benzi cu auto-îmbinare pentru izolarea racordurilor de până la 69 kV
- Fără halogen, cu efect corona excelent, rezistență la ozon și UV
- Ideal pentru etanșarea terminațiilor, racordurilor electrice și pentru reparația mufelor de cabluri
- Stratificare stabilă electric, fără vid
- Protejează de ex. barele colectoare contra coroziunii și contactului
- Rezistență excelentă la umiditate, coroziune și substanțe chimice
- Compatibile cu toate izolațiile extrudate ale cablurilor

<b>Material</b>	Cauciuc etilen propilenic (EPR)
<b>Temperatura de funcționare</b>	+90 °C
<b>Temperatură funcționare intermitentă</b>	+130 °C
<b>Absorbție apă (%)</b>	0,06 %
<b>Rezistența minimă la întindere</b>	2,4 N/mm <sup>2</sup>
<b>Alungire la rupere</b>	750%
<b>Rezistență volum</b>	10 <sup>16</sup> Ω cm
<b>Stabilitate dielectrică</b>	30 kV/mm

HF ✓

RoHS ✓

**HelaTape Power 800**

TIP	Grosime (T)	Lățime (W)	Lungime (L)	Culoare	Nr. Articol
HTAPE-POWER800	0,51	25,0	9,1 m	Gri (GY)	711-10400

Toate dimensiunile sunt în mm. Sub rezerva modificărilor tehnice. Cantitatea minimă a comenzii (MOQ) poate fi diferită de conținutul pachetului.

**HelaTape Power 810**

TIP	Grosime (T)	Lățime (W)	Lungime (L)	Culoare	Nr. Articol
HTAPE-POWER810	0,76	19,0	9,1 m	Negru (BK)	711-10401

Toate dimensiunile sunt în mm. Sub rezerva modificărilor tehnice. Cantitatea minimă a comenzii (MOQ) poate fi diferită de conținutul pachetului.



Adăugați articolul la lista de urmărire!

[www.HT.click/3-149](http://www.HT.click/3-149)





### Bandă pentru fascicule de conductori – Bandă textilă care se rupe cu mâna

#### HelaTape Protect 180



HelaTape Protect 180 este foarte flexibil și se folosește pentru gruparea cablurilor în fascicule.

#### Caracteristici și avantaje

- Bandă pentru fascicule de cabluri, din poliester de înaltă calitate
- Adezivul special pe bază de cauciuc oferă căldură foarte bună și rezistență media
- Stabilitate mare a temperaturii de la -40 °C la +125 °C
- Rezistență la temperatură, testată conform LV312
- Rezistență foarte bună contra abraziunii
- Materialul este foarte flexibil și ușor de manevrat
- Rezistență excelentă la îmbătrânire și putrezire în condiții de mediu extreme

Material	Poliester (PET)
Temperatura de funcționare	-40 °C până la +125 °C
Aderență la oțel	3,0 N/10 mm
Aderență la reazem	3,0 N/10 mm
Alungire la rupere	15%
Rezistență la rupere	65 N/10 mm

HF ✓ RoHS ✓

#### HelaTape Protect 180

TIP	Grosime (T)	Lățime (W)	Lungime (L)	Culoare	Nr. Articol
HTAPE-PROTECT180	0,18	19,0	25,0 m	Negru (BK)	712-10002

Toate dimensiunile sunt în mm. Sub rezerva modificărilor tehnice. Cantitatea minimă a comenzii (MOQ) poate fi diferită de conținutul pachetului.

#### HelaTape Protect 250

TIP	Grosime (T)	Lățime (W)	Lungime (L)	Culoare	Nr. Articol
HTAPE-PROTECT250	0,25	19,0	25,0 m	Negru (BK)	712-10003

Toate dimensiunile sunt în mm. Sub rezerva modificărilor tehnice. Cantitatea minimă a comenzii (MOQ) poate fi diferită de conținutul pachetului.

### Bandă pentru fascicule de conductori – bandă din material textil, rezistentă la temperaturi mari

#### HelaTape Protect 250



HelaTape Protect 250 este conceput pentru gruparea cablurilor în fascicule și oferă o rezistență foarte mare la temperatură.

#### Caracteristici și avantaje

- Bandă pentru fascicule, din țesătură de poliester pentru fascicule de cabluri
- Adezivul special bazat pe acrilat oferă căldură foarte bună și rezistență media
- Stabilitate foarte mare a temperaturii de la -40 °C la +150 °C
- Rezistență la temperatură și umiditate, testată conform LV312
- Rezistență foarte bună contra abraziunii
- Materialul este foarte flexibil și ușor de manevrat
- Oferă fiabilitate pe termen lung în condiții de mediu variate și extreme
- Rezistență excelentă la îmbătrânire și rezistență contra putrezirii în condiții de mediu extreme

Material	Poliester (PET)
Temperatura de funcționare	-40 °C până la +150 °C
Aderență la oțel	2,5 N/10 mm
Aderență la reazem	2,0 N/10 mm
Alungire la rupere	15%
Rezistență la rupere	180 N/10 mm

HF ✓ RoHS ✓



**Benzi pentru fascicule de conductori –  
Bandă poliestică, moale și flexibilă****HelaTape Protect 300**

Benzi HelaTape Protect se utilizează de preferat pentru fasciculele de cabluri din diferite industrii.

**Caracteristici și avantaje**

- Bandă pentru fascicule de cabluri, din poliester moale
- Reduce zgomotul puternic și este foarte rezistentă la abraziune
- Cauciucul sintetic bazat pe adeziv oferă rezistență bună contra căldurii și a mediilor
- Stabilitate mare a temperaturii de la -40 °C la +105 °C
- Materialul este foarte flexibil și poate fi rupt cu mâna
- Rezistență excelentă la învechire și rezistență la putrezire în condiții umede, cum ar fi electrocasnice și automobile etc.



*HelaTape Protect 300 asigură reducerea zgomotului puternic și rezistența mediului.*

<b>Material</b>	Poliester (PET)
<b>Temperatura de funcționare</b>	-40 °C până la +105 °C
<b>Aderență la oțel</b>	2,0 N/10 mm
<b>Aderență la reazem</b>	2,0 N/10 mm
<b>Alungire la rupere</b>	10%
<b>Rezistență la rupere</b>	30 N/10 mm



TIP	Grosime (T)	Lățime (W)	Lungime (L)	Culoare	Nr. Articol
HTAPE-PROTECT300	0,30	19,0	25,0 m	Negru (BK)	712-10001

Toate dimensiunile sunt în mm. Sub rezerva modificărilor tehnice.  
Cantitatea minimă a comenzii (MOQ) poate fi diferită de conținutul pachetului.



Adăugați articolul la lista de urmărire!

[www.HT.click/3-151](http://www.HT.click/3-151)





## Benzi tehnice – Bandă textilă

### HelaTape Tex

#### Caracteristici și avantaje

- Bandă textilă acoperită cu PE, de înaltă calitate, cu rezistență bună la intemperii
- Grosime totală de 0,31 mm pentru rezistență ridicată la tracțiune
- Foarte rezistentă la uzură în direcție longitudinală
- Ușor de rupt cu mâna pe direcție transversală
- Finisaj mat al suprafeței pentru utilizarea în construcții etapizate și pentru expoziții, pentru evitarea reflexiilor luminoase
- Utilă pentru diverse aplicații cum ar fi legarea, fixarea, identificarea, marcarea și protejerea
- HelaTape Tex poate fi eliminată fără reziduuri, datorită adezivului de înaltă calitate, pe bază pe cauciuc



HelaTape Tex este disponibilă în diverse culori și dimensiuni.

<b>Material</b>	Bumbac (CO)
<b>Temperatura de funcționare</b>	-30 °C până la +80 °C
<b>Aderență la reazem</b>	3,0 N/10 mm
<b>Alungire la rupere</b>	10%
<b>Rezistență la rupere</b>	64 N/10 mm

HF ✓

RoHS ✓

TIP	Grosime (T)	Lățime (W)	Lungime (L)	Culoare	Nr. Articol
HTAPE-TEX-19x10	0,31	19,0	10,0 m	Alb (WH)	712-00205
	0,31	19,0	10,0 m	Albastru (BU)	712-00200
	0,31	19,0	10,0 m	Galben (YE)	712-00202
	0,31	19,0	10,0 m	Gri (GY)	712-00206
	0,31	19,0	10,0 m	Negru (BK)	712-00204
	0,31	19,0	10,0 m	Roșu (RD)	712-00201
	0,31	19,0	10,0 m	Verde (GN)	712-00203
HTAPE-TEX-19x50	0,31	19,0	50,0 m	Alb (WH)	712-00505
	0,31	19,0	50,0 m	Albastru (BU)	712-00500
	0,31	19,0	50,0 m	Galben (YE)	712-00502
	0,31	19,0	50,0 m	Gri (GY)	712-00506
	0,31	19,0	50,0 m	Negru (BK)	712-00504
	0,31	19,0	50,0 m	Roșu (RD)	712-00501
	0,31	19,0	50,0 m	Verde (GN)	712-00503

Toate dimensiunile sunt în mm. Sub rezerva modificărilor tehnice.  
Cantitatea minimă a comenzii (MOQ) poate fi diferită de conținutul pachetului.



## Banda izolatoare ideală pentru 1001 de nopți foarte reci.

Bun venit în lumea temperaturilor extrem de scăzute. Pe șantierele înghețate, care devin un test de rezistență pentru oameni și materiale. Aici își găsește locul banda izolatoare premium, dezvoltată și fabricată de noi, HelaTape Flex 1000+. Poate fi prelucrată ușor și flexibil până la  $-18^{\circ}\text{C}$ . Record de temperatură scăzută.

[www.HellermannTyton.com/ro/banda-izolatoare](http://www.HellermannTyton.com/ro/banda-izolatoare)

**MADE FOR REAL** 





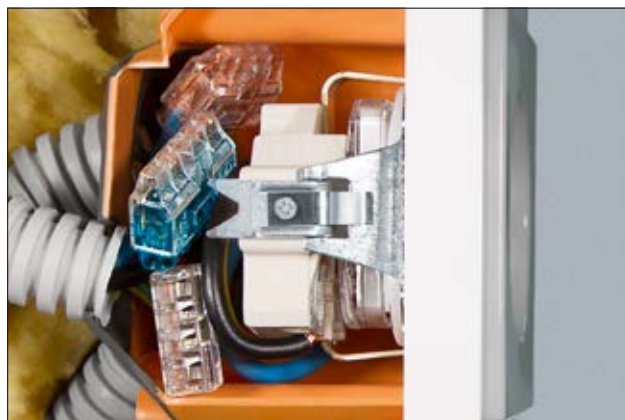
## Conectori - pentru conductori solizi și torsadați

### HelaCon Plus Mini

Conectorii HelaCon sunt folosiți pentru conexiunea și distribuția rapidă, facilă și fiabilă a cablurilor și a conductorilor în aplicații cu instalații electrice. Noua generație de conectori cu fir HelaCon Plus Mini poate fi aplicată fără instrumente, folosind tehnologia cu anclanșare. HelaCon Plus Mini folosește un arc dublu aprobat pentru conductori solizi și torsadați.

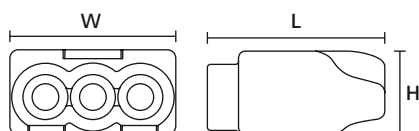
### Caracteristici și avantaje

- 40 % mai mic – design care economisește spațiul
- Forță redusă de inserție – ușor de utilizat, economisește timp la instalare
- Acces facil la intrarea pentru testarea tensiunii și design inovator al formei portului
- Instalarea corectă poate fi verificată vizual prin carcasa transparentă
- Coduri diferite de culoare pentru identificarea facilă a dimensiunii
- Permite diametre diferite ale conductorilor în fiecare intrare
- Aplicație, instalare și întreținere sigură
- Variobox practic cu 350 buc. de conectori cu fir HCPM selecțiați disponibili (148-90046)



HelaCon Plus Mini se potrivește perfect în fiecare situație cu spațiu limitat.

<b>Material</b>	Policarbonat (PC)
<b>Curent max</b>	24 A
<b>Tensiune maximă</b>	600 V
<b>Domeniu fir (VDE) în mm<sup>2</sup></b>	de la 0,5 la 2,5mm <sup>2</sup> cabluri robuste/1,0 la 2,5mm <sup>2</sup> cablu torsadat
<b>Lungime de dezizolare</b>	11 mm
<b>Inflamabilitate</b>	UL94 V0
<b>Temperatura de funcționare</b>	-30 °C până la +85 °C



Vedere frontală  
HelaCon Plus Mini

Vedere laterală  
HelaCon Plus Mini

[www.HellermannTyton.com/ro/HelaConPlus-cat21](http://www.HellermannTyton.com/ro/HelaConPlus-cat21)



HF ✓

RoHS ✓

TIP	Desen	Număr de conductori	Culoare	Lățime (W)	Înălțime (H)	Lungime (L)	Conținut colet	Nr. Articol
HCPM-2		2	Transparent (CL), Galben (YE)	10,8	7,7	16,5	150 buc.	148-90036
HCPM-3		3	Oranj (OG), Transparent (CL)	15,1	7,7	16,5	100 buc.	148-90037
HCPM-4		4	Transparent (CL)	19,4	7,7	16,5	100 buc.	148-90038
HCPM-5		5	Transparent (CL), Albastru (BU)	23,7	7,7	16,5	75 buc.	148-90039
HCPM-6		6	Transparent (CL), Violet (VT)	28,0	7,7	16,5	50 buc.	148-90040
HCPM-8		8	Transparent (CL), Negru (BK)	36,6	7,7	16,5	50 buc.	148-90041
HCPM Variobox 350		-	Transparent (CL)	-	7,7	16,5	350 buc.	148-90046

Toate dimensiunile sunt în mm. Sub rezerva modificărilor tehnice. Cantitatea minimă a comenzii (MOQ) poate fi diferită de conținutul pachetului.



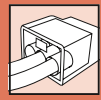
Rețineți! Este posibil ca unele produse incluse în această pagină să nu aibă această aprobare. Verificați site-ul nostru web pentru cele mai recente aprobări.



Adăugați articolul la lista de urmărire!

[www.HT.click/3-154](http://www.HT.click/3-154)





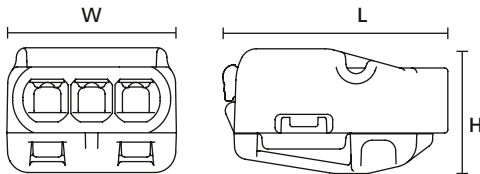
## Conectori - pentru toate tipurile de conductori

### HelaCon resigilabil

Conectorii resigilabili HelaCon sunt folosiți pentru toate tipurile de conductori, pentru conectarea cablurilor și a conductorilor în domeniul instalațiilor electrice. Conectorii pot fi utilizați în toate tipurile de cutii de joncțiuni, fie montate pe perete, fie încastrate. HelaCon oferă cea mai bună soluție posibilă atunci când este necesară procesarea convenabilă și siguranța maximă.

### Caracteristici și avantaje

- Conector universal cu fir și anclanșare, pentru conductori solizi, torsadați și fin torsadați
- Conectorii solizi sunt împinși pur și simplu. Nu necesită deschiderea mânerului.
- Conector compact cu o singură dimensiune.
- Interval de prindere a conductorului:
- 0,2 - 2,5 mm<sup>2</sup>
- Intrare separată pentru test de tensiune în partea de jos.
- Complet reutilizabil.
- Nu este necesară șurubelnița
- Pentru fixare corespunzătoare, care poate fi verificată vizual prin carcasa transparentă.
- Aplicație, instalare și întreținere sigure



Vedere frontală conector reutilizabil HelaCon

Vedere laterală conector reutilizabil HelaCon



Conectorii reutilizabili HelaCon sunt ușor de eliberat, fără niciun instrument.

<b>Material</b>	Policarbonat (PC)
<b>Curent max</b>	24 A
<b>Tensiune maximă</b>	450 V
<b>Domeniu fir (VDE) în mm<sup>2</sup></b>	0,2 până la 2,5 mm <sup>2</sup> toate tipurile de cablu
<b>Lungime de dezizolare</b>	10 mm
<b>Inflamabilitate</b>	UL94 V0
<b>Temperatura de funcționare</b>	-30 °C până la +85 °C

HF ✓

RoHS ✓

TIP	Desen	Culoare	Lățime (W)	Înălțime (H)	Lungime (L)	Conținut colet	Nr. Articol
HCR-2		Transparent (CL)	11,9	11,7	21,1	100 buc.	148-90043
HCR-3		Transparent (CL)	16,1	11,7	21,1	75 buc.	148-90044
HCR-5		Transparent (CL)	24,5	11,7	21,1	50 buc.	148-90045

Toate dimensiunile sunt în mm. Sub rezerva modificărilor tehnice.  
Cantitatea minimă a comenzii (MOQ) poate fi diferită de conținutul pachetului.



Rețineți! Este posibil ca unele produse incluse în această pagină să nu aibă această aprobare. Verificați site-ul nostru web pentru cele mai recente aprobări.



Adăugați articolul la lista de urmărire!

[www.HT.click/3-155](http://www.HT.click/3-155)





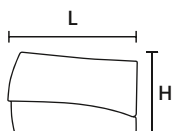
## Conectori - pentru instalarea corpurilor de iluminat

### HelaCon Lux

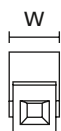
Aplicația tipică este instalarea corpurilor de iluminat, acolo unde conductorul solid din cablajul ascuns trebuie conectat la un cablu flexibil pentru iluminare sau la alt dispozitiv. Varianta 2/1 permite montarea în buclă prin cablurile de alimentare pentru dispozitive suplimentare. Există două tipuri de porturi de inserare a cablurilor pe fiecare parte a conectorului HelaCon Lux, unul fiind de tip convențional cu fir împins, adecvat pentru cablurile solide, iar celălalt fiind potrivit pentru cabluri flexibile, fiind inserat prin presare în mecanismul de blocare și care poate fi decuplat în același fel, în orice moment. Corpul de iluminat poate accepta orice fel de conductor și face conectorii HelaCon Lux utili inclusiv pentru conectarea dispozitivelor care folosesc cabluri de conectare flexibile, cum ar fi dispozitive de control pentru aplicații casnice smart, de ex. pentru jaluzele, ventilatoare, încălzire și răcire.

### Caracteristici și avantaje

- Se potrivesc cel mai bine pentru conectarea conductorilor solizi cu cei flexibili
- Combină conectorul cu anclanșare prin apăsare cu mecanismul de blocare/deblocare cu arc
- Pentru conductori solizi, torsadați și fin torsadați la intrarea corpului de iluminat, între 0,5 și 2,5 mm<sup>2</sup>
- Pentru conductori solizi între 0,75 și 2,5 mm<sup>2</sup> pe partea de instalare
- Utilizare cu curent tipic pentru gospodării de 450 V / 24 A
- Fie una, fie două intrări pentru conductor solid pe partea de instalare
- Aplicare fără instrumente, pentru conectarea facilă, rapidă și sigură
- Speciali pentru lucrările la înălțime și în situațiile în care conductorii sunt greu accesibili



Vedere laterală  
HelaCon Lux



Vedere frontală  
HelaCon Lux



Instalare și eliberare rapidă a luminilor cu HelaCon Lux.

<b>Material</b>	Poliamidă 6.6 (PA66)
<b>Curent max</b>	24 A
<b>Tensiune maximă</b>	450 V
<b>Domeniu fir (VDE) în mm<sup>2</sup></b>	0,5 până la 2,5 mm <sup>2</sup>
<b>Lungime de dezizolare</b>	11 mm
<b>Inflamabilitate</b>	UL94 V2
<b>Temperatura de funcționare</b>	-5 °C până la +100 °C



[www.HellermannTyton.com/ro/HelaConLux-cat21](http://www.HellermannTyton.com/ro/HelaConLux-cat21)

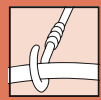
TIP	Desen	Număr de conductori	Culoare	Lățime (W)	Înălțime (H)	Lungime (L)	Conținut colet	Nr. Articol
HECL-1/1		2	Gri (GY)	8,1	15,8	20,8	100 buc.	148-90022
HECL-2/1		3	Alb (WH)	9,5	15,8	20,8	100 buc.	148-90023

Toate dimensiunile sunt în mm. Sub rezerva modificărilor tehnice.  
Cantitatea minimă a comenzii (MOQ) poate fi diferită de conținutul pachetului.



Rețineți! Este posibil ca unele produse incluse în această pagină să nu aibă această aprobare. Verificați site-ul nostru web pentru cele mai recente aprobări.





## Sistem de instalare a cablurilor - Cable Scout+

### Seturi de tije Cable Scout+

Cable Scout+ este un instrument profesional de pozare a cablurilor, care permite instalatorilor să pozeze cu ușurință cablurile, economisind timp chiar și în cele mai dificile instalații. Tijele sunt fabricate din plastic armat cu sticlă (GRP) de înaltă calitate, care permite o capacitate portantă de până la 200 kg. Cable Scout+ oferă o gamă largă de caracteristici care permite instalatorului să ilumineze, să apuce, să inspecteze și să acceseze instalațiile folosind gama de accesorii. Cable Scout+ este livrat într-o husă rezistentă și utilă, care conține tijele și accesoriile.

### Caracteristici și avantaje

- Instrument profesional de instalare a cablurilor
- Permite economia de timp chiar și cu instalații dificile
- Tijele fabricate din plastic de înaltă calitate, armat cu sticlă (GRP)
- Capacitate portantă de 200 kg
- Gamă de accesorii care permite instalatorului iluminarea, apucarea, inspectarea și accesarea.
- Tijele și accesoriile sunt incluse într-o husă de depozitare utilă și durabilă.



[www.HellermannTyton.com/ro/CableScout-cat21](http://www.HellermannTyton.com/ro/CableScout-cat21)



Toate componentele depozitate ordonat și curat cu setul Cable Scout+ Deluxe.



Set de bază.



Set util.

TIP	Descriere	Conținut tije	Capacitate tijă (m)	Conținut accesorii	Nr. Articol
CS-SH	Set Asamblare: Făcut pentru păstrarea într-o husă specială	1 tijă x 40 cm (alb) 2 tije x 40 cm (roșu) 1 tijă x 40 cm (albastru)	1,6 m	bară flexibilă de capăt de 40cm, cap special ghidaj, cârlig și cameră inspectie	897-90003
CS-SB	Set de bază: Conceput pentru a efectua instalarea de bază a cablului	10 tije x 1 m (alb)	10,0 m	bară flexibilă albă de capăt de 15 cm, cap special ghidaj, cârlig și cameră inspectie	897-90000
CS-SD	Set Deluxe: Cel mai cuprinzător set destinat inspectării instalațiilor mari	2 tije x 1 m (alb) 6 tije x 1 m (roșu) 2 tije x 1 m (albastru)	10,0 m	bară flexibilă albă de capăt de 15 cm, cap special ghidaj, conector intermediar, cârlig și cameră inspectie, fascicul luminos, magnet	897-90001

Sub rezerva modificărilor tehnice.

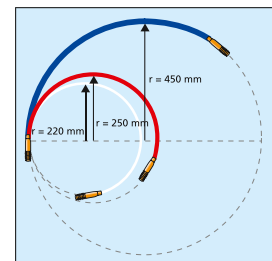
### Cable Scout+ Perechi de tije



Prezentare generală a selecției de tije.

TIP	Conținut tije	Flexibilitate	Ø D	Nr. Articol
CS-P6	O pereche de tije albastre de 1 m	puternic	6,0	897-90007
CS-P4	O pereche de tije albe de 1 m	flexibil	4,0	897-90005
CS-PN	O pereche de tije de nailon de 1 m	total flexibil	5,0	897-90008
CS-P5	O pereche de tije roșii de 1 m	mediu	5,0	897-90006

Toate dimensiunile sunt în mm. Sub rezerva modificărilor tehnice.



Prezentare generală a razelor de încoavire Cable Scout+.



Adăugați articolul la lista de urmărire!

[www.HT.click/3-157](http://www.HT.click/3-157)







## Sistem de instalare a cablurilor - Cable Scout+

### Accesorii Cable Scout+

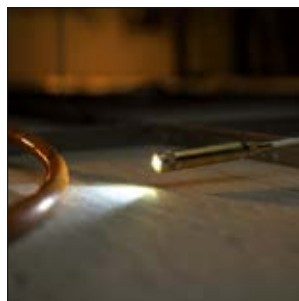
Cable Scout+ este furnizat cu o gamă de accesorii standard utile. Accesoriile standard pot fi achiziționate separat. Dispozitivele de prindere a cablurilor sunt concepute pentru a prinde obiecte, oferind o metodă fiabilă și rapidă de securizare a cablurilor și a țevilor pe tije. Deschideți prinderea comprimând ecranarea, împingeți prinderea peste cablu sau țevă și eliberați prinderea, care se va contracta și va fixa strâns cablul sau țevă de setul de tije.

### Caracteristici și avantaje

- Kitul cu accesorii include multe instrumente utile
- Utilizatorul le poate inspecta și accesa
- Dispozitivul de prindere a cablurilor permite o modalitate foarte rapidă de tragere a cablurilor
- Capul special alunecă bine peste obstacole
- Magnetul puternic ridică instrumente metalice cu greutatea de până la 2,5 kg



Dispozitivele de prindere a cablurilor sunt disponibile în cinci dimensiuni diferite, pentru fixarea unei game largi de diametre de cabluri.



Cable Scout+ Beam - instrumentul perfect pentru a vedea în interiorul cavităților.



Capul special permite tije să alunece ușor peste obstacole.

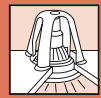


Magnetul puternic ridică un instrument metalic de până la 2,5 kg.

TIP	Desen	Descriere	Nr. Articol
CS-SA		Accesorii: bară flexibilă de capăt de 15 cm, cap special ghidaj, conector intermediar, cârlig și cameră inspecție, fascicul luminos, magnet, lanț	897-90004
CS-ACG0415		Ghidaj cablu: Potrivit pentru diametrul 0,4 - 1,5 cm	897-90026
CS-ACG1630		Ghidaj cablu: Potrivit pentru diametrul 1,6 - 3,0 cm	897-90027
CS-AW		Capul special: permite cablurilor să alunece pe suprafețe aspre și neuniforme.	897-90018
CS-AB		Fascicul luminos: Lanterna LED utilă permite inspecția zonei de lucru. Folosește 1 x baterie AAA.	897-90016
CS-AMG2		Magnet puternic: permite poziționarea sau recuperarea articolelor cu o greutate de până la 2,5 kg.	897-90015

Sub rezerva modificărilor tehnice.





### Dispozitiv pentru montarea lămpilor încastate

#### SpotClip-I

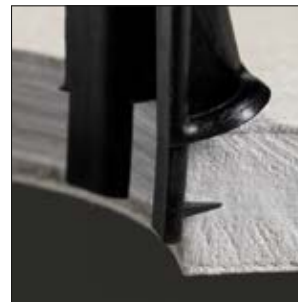
SpotClip-I este un produs unic, care a fost dezvoltat pentru montarea lămpilor încastate în aplicații pe construcții uscate fără mortar și construcții acustice. Brațul inovator cu 4 picioare pentru plafon oferă un număr de caracteristici deosebite și este adecvat pentru utilizare atât în panouri cât și în plăci gipsate. SpotClip-I constă din poliamidă ignifugă, armată cu fibră de sticlă și oferă un număr de avantaje termice și mecanice, și poate fi instalat chiar ulterior. Ca rezultat, deschide o diversitate de posibilități pentru aplicații atât în clădiri vechi, cât și în clădiri noi. SpotClip-I poate fi utilizat în cavități din plafoane cu diametre între 62 și 90 mm. SpotClip-I asigură menținerea unei distanțe de siguranță între lampa încastată, folia de siguranță și izolația acoperișului. Acesta reduce riscul deteriorării cauzate oricărui material de izolație, ca rezultat al supraîncălzirii și acumulării de căldură și poate avea de asemenea un efect pozitiv asupra duratei de viață a spotului de iluminare utilizat.

#### Caracteristici și avantaje

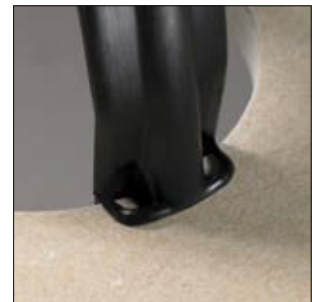
- Montajul lămpilor înglobate în aplicații pe construcții uscate fără mortar și construcții acustice.
- Distanțier inovator cu 4 picioare pentru plafon
- Adecvat atât pentru panouri cât și pentru plăci gipsate
- Poliamidă ignifugă armată cu vată de sticlă
- Avantaje termice și mecanice
- Poate fi montat după construire, util atât pentru aplicații în clădiri vechi, cât și în clădiri noi
- Utilizare în cavități din plafon de 62-90 mm diametru
- Menține distanța de siguranță între lampa încastată, folia de siguranță și izolația acoperișului.
- Reduce riscul de deteriorare a izolației prin supraîncălzire și generare de căldură
- Efect pozitiv posibil asupra duratei de viață a lămpii spot



SpotClip-I asigură fiabilitatea și siguranța instalațiilor de iluminat.



Zimții de retenție suplimentari împiedică deplasarea și dislocarea în timpul montării.

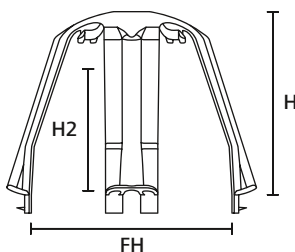


Aripile portante împiedică deplasarea SpotClip.

<b>Material</b>	Poliamidă 6.6, armată cu fibră de sticlă (PA66GF15%)
<b>Temperatura de funcționare</b>	-20 °C până la +120 °C
<b>Inflamabilitate</b>	material clasificat UL94 V0 la grosime 1,5mm, Test cu fir incandescent (GWT) 960 °C

HF ✓

RoHS ✓



SpotClip-I



[www.HellermannTyton.com/ro/SpotClip-I-cat21](http://www.HellermannTyton.com/ro/SpotClip-I-cat21)

TIP	Ø (FH) min. orificiu (metric)	Ø gaură (FH) max.	Înălțime (H)	Înălțime (H2)	Culoare	Conținut colet	Nr. Articol
SpotClip-I	62,0	90,0	82,0	70,0	Negru (BK)	10 buc.	148-00076

Toate dimensiunile sunt în mm. Sub rezerva modificărilor tehnice.  
Cantitatea minimă a comenzii (MOQ) poate fi diferită de conținutul pachetului.



Adăugați articolul la lista de urmărire!

[www.HT.click/3-159](http://www.HT.click/3-159)





## Dispozitiv pentru montarea lămpilor înglobate

### SpotClip-II

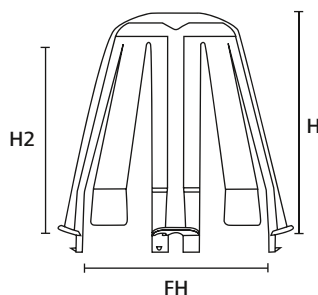
Accesoriile SpotClip facilitează instalarea lămpilor spot încastrate în plafoane cu cavități. SpotClips se inserează cu ușurință în cavitatea plafonului, oferind o economie considerabilă de timp la montarea unei lămpi spot. Datorită profilului și poziției lor, SpotClips asigură un interval de încredere între lampă și materialul izolant, reducând riscul de supraîncălzire și generare de căldură. SpotClip-II este adecvat pentru instalații cu lămpi spot cu halogen și LED-uri.

### Caracteristici și avantaje

- Pentru montarea lămpilor spot încastrate în plafoane suspendate
- Se inserează cu ușurință în cavitatea plafonului pentru a economisi timp considerabil
- Spațiu de încredere între lampa înglobată și materialul izolant
- Risc redus de supraîncălzire și generare de căldură
- Adecvat pentru montarea spoturilor cu halogen și LED-uri



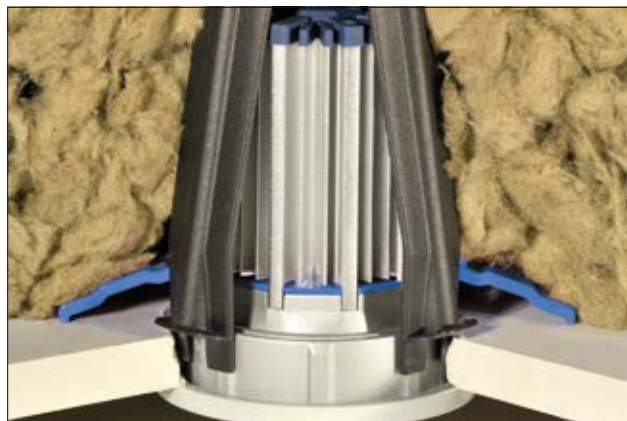
[www.HellermannTyton.com/ro/SpotClip2-cat21](http://www.HellermannTyton.com/ro/SpotClip2-cat21)



SpotClip-II

TIP	Ø (FH) min. orificiu (metric)	Ø gaură (FH) max.	Înălțime (H)	Înălțime (H2)	Culoare	Conținut colet	Nr. Articol
SpotClip-II	62,0	90,0	107,0	95,0	Negru (BK)	10 buc.	148-00098

Toate dimensiunile sunt în mm. Sub rezerva modificărilor tehnice.  
Cantitatea minimă a comenzii (MOQ) poate fi diferită de conținutul pachetului.



Cele 4 picioare suplimentare de pe SpotClip-II, permit utilizarea cu izolație suflată a cavității.



Zimții de retenție și aripile portante mențin SpotClip-II în poziția necesară.



SpotClip-I și SpotClip-II pentru înălțimi maxime ale luminilor de plafon, de 70 mm și respectiv 95 mm.

<b>Material</b>	Poliamidă 6.6, armată cu fibră de sticlă (PA66GF15%)
<b>Temperatura de funcționare</b>	-20 °C până la +120 °C
<b>Inflamabilitate</b>	material clasificat UL94 V0 la grosime 1,5mm, Test cu fir incandescent (GWT) 960 °C





### Capace lămpi plafon - pentru clădiri rezidențiale

#### SpotClip-III

Această versiune ulterioară a SpotClip-II permite utilizarea unei surse existente de alimentare. În cazul unei locații fără alimentare cu curent, acest picior drept adăugat, poate fi tăiat și îndepărtat cu ușurință. Ajută la evitarea contactului dintre izolație și sursa externă de alimentare a locului respectiv. SpotClip-III se potrivește tuturor aplicațiilor standard cu material de izolație solid. Este livrat în formă plată, cu picioare flexibile. Acestea se pot bloca în câteva secunde. Înălțimea acestui dispozitiv de montare depinde de diametrul orificiului de prindere. SpotClip-III este adecvat pentru luminile LED și halogen pentru plafoane cu un diametru al orificiului de prindere între 62 mm și 120 mm. Înălțimea maximă a produsului este de 130 mm, în funcție de diametrul orificiului de fixare.

#### Caracteristici și avantaje

- Un suport de montare pentru unitatea externă de alimentare cu curent oferă mai mult spațiu pentru instalarea lămpilor de plafon
- Asigură distanța de siguranță dintre lampa din plafon, folia hidroizolatoare și materialul izolator
- Instalare flexibilă în timpul sau după construcție
- Zimți suplimentari de la capătul picioarelor împiedică mutarea SpotClip
- Previne deteriorarea materialului izolator cauzată de supraîncălzire
- Material ignifug conform UL94 V2
- Îmbunătățește durata de viață și fiabilitatea lămpilor
- Instalare și înlocuire mai rapidă și mai facilă a becurilor
- Testat conform EN 60598-1, EN 60598-2-2 și NF C 15100



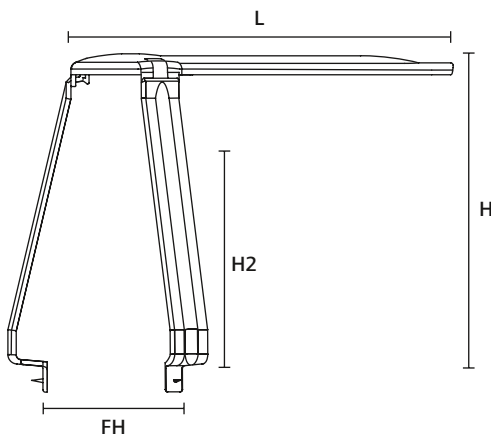
SpotClip-III pentru aplicarea luminii în plafon, cu alimentare externă cu curent electric.



Capac lumină plafon SpotClip-III - picioare ușor de montat, cu funcție de pliere cu un singur clic.



Design nou al piciorului, combinat cu zimți de retenție pentru stabilitate ridicată pe durata instalării.



SpotClip-III

<b>Material</b>	Poliamidă 6.6, stabilizată termic (PA66HS)
<b>Temperatura de funcționare</b>	-40 °C până la +105 °C
<b>Inflamabilitate</b>	UL94 V2, cu auto-stingere, Test cu fir incandescent (GWT) 960 °C



[www.HellermannTyton.com/ro/SpotClip3-cat21](http://www.HellermannTyton.com/ro/SpotClip3-cat21)

TIP	Ø (FH) min. orificiu (metric)	Ø gaură (FH) max.	Înălțime (H)*	Înălțime (H2)*	Lungime (L)	Culoare	Conținut colet	Nr. Articol
SpotClip-III	62,0	120,0	130,0	115,0	160,0	Negru (BK)	5 buc.	148-00121

Toate dimensiunile sunt în mm. Sub rezerva modificărilor tehnice.

Canțitatea minimă a comenzii (MOQ) poate fi diferită de conținutul pachetului. \* Pentru fixarea în orificii cu diametrul 65 mm.



Adăugați articolul la lista de urmărire!

[www.HT.click/3-161](http://www.HT.click/3-161)





## Capace lămpi plafon - pentru clădiri rezidențiale

### SpotClip-IV-Slim

SpotClip-IV-Slim asigură o distanță de siguranță între corpul de iluminat din plafon, folia hidroizolatoare și materialul izolator și astfel, poate preveni riscul supraîncălzirii și al deteriorării premature a acestuia. Este dezvoltat pentru utilizarea în siguranță și instalarea luminilor LED ultra-plate și este adecvat pentru decupaje în plafon cu diametru încastrat de 73 până la 83 mm. Patru urechi flexibile suplimentare împiedică contactul dintre materialul izolator desprins și corpul de iluminat, făcându-l ideal pentru utilizarea cu materiale izolatoare în vrac și suflate. Urechile detașabile permit găzduirea unui transformator sau facilitează instalarea cablurilor. SpotClip-IV Slim poate fi instalat în timpul sau după construcție. Este testat conform EN 60598-1, EN 60598-2-2 și NF C 15 100.

### Caracteristici și avantaje

- Adaptare și dimensionare la piața în plină expansiune a iluminatului cu LED-uri
- Reducerea dimensiunii cu peste 50%
- Simplifică instalarea în spații înguste
- Potrivit numai pentru corpurile de iluminat încastrate cu LED-uri



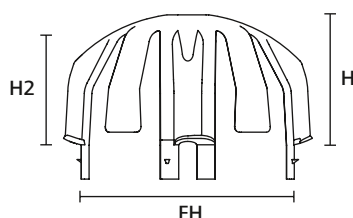
SpotClip-IV-Slim - Spot pentru montaj în izolații cu vată minerală sau de sticlă.



Aplicare pe tavan.



SpotClip-IV Slim utilizat pentru izolații standard din vată minerală sau de sticlă.



SpotClip-IV-Slim

<b>Material</b>	Poliamidă 6.6, armată cu fibră de sticlă (PA66GF15%)
<b>Temperatura de funcționare</b>	-20 °C până la +120 °C
<b>Inflamabilitate</b>	material clasificat UL94 V0 la grosime 1,5mm, Test cu fir incandescent (GWT) 960 °C

HF ✓

RoHS ✓

TIP	Ø (FH) min. orificiu (metric)	Ø gaură (FH) max.	Înălțime (H)	Înălțime (H2)	Culoare	Conținut colet	Nr. Articol
SpotClip-IV-Slim	73,0	83,0	50,0	43,0	Negru (BK)	10 buc.	148-00146

Toate dimensiunile sunt în mm. Sub rezerva modificărilor tehnice.  
Cantitatea minimă a comenzii (MOQ) poate fi diferită de conținutul pachetului.



## Calea cea mai simplă de la planuri la realizarea lor se numește HellermannTyton.

Marile proiecte necesită devotament. Pentru realizarea viziunilor, HellermannTyton aduce cu sine la masa discuțiilor multă competență de dezvoltare. În viziunea noastră, soluțiile nu se află în sertare, ci iau naștere și se dezvoltă împreună cu clienții noștri. Pentru o gestionare a cablurilor care creează etaloane în domeniu.

[www.HellermannTyton.com/ro/solutii-personalizate](http://www.HellermannTyton.com/ro/solutii-personalizate)

## MADE FOR REAL

